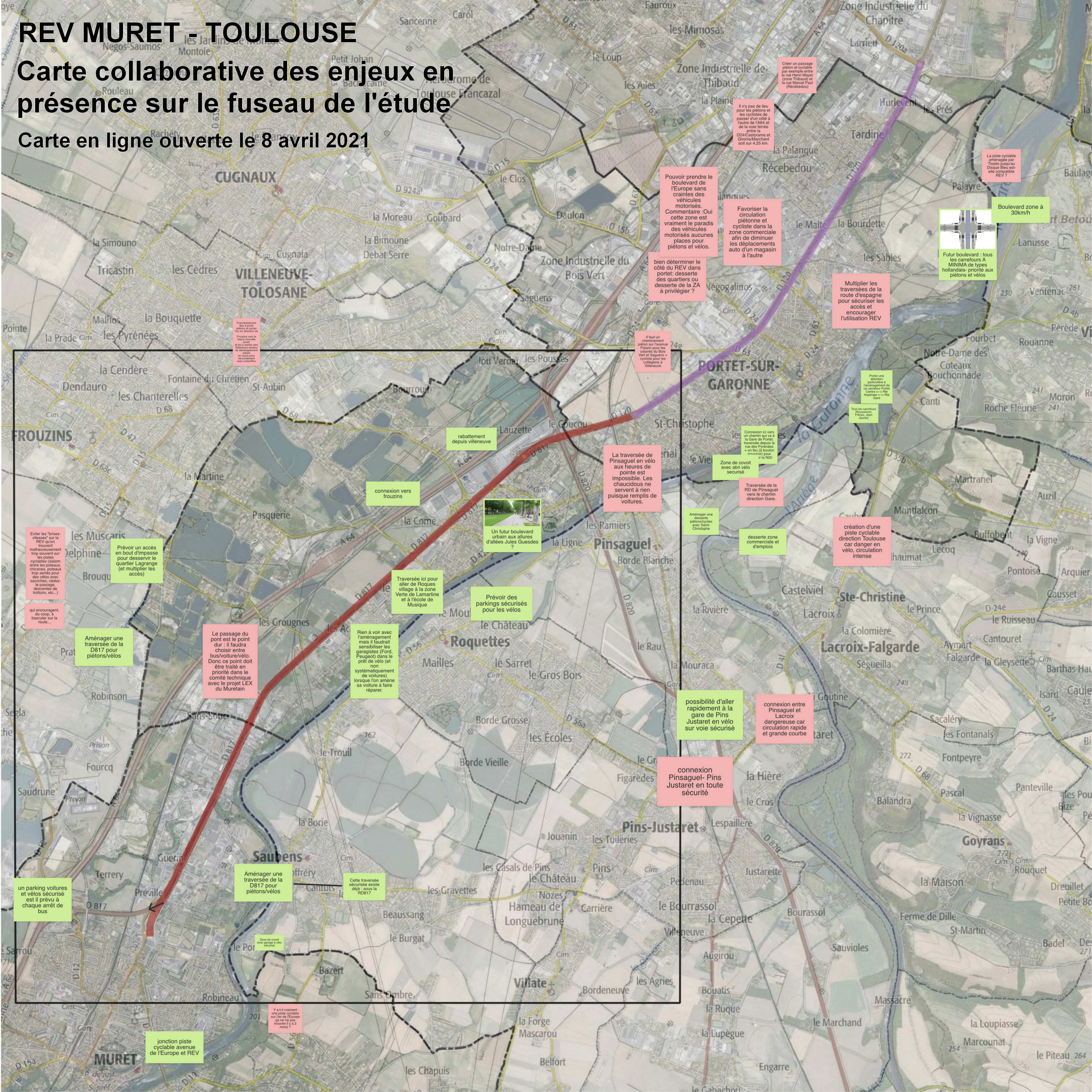


REV MURET - TOULOUSE

Carte collaborative des enjeux en présence sur le fuseau de l'étude

Carte en ligne ouverte le 8 avril 2021



Franchissement de la zone industrielle de Cugnaux et de la zone commerciale de Villeneuve-Tolosane. Favoriser la circulation piétonne et cycliste dans la zone commerciale afin de diminuer les déplacements auto d'un magasin à l'autre.

Il faut un cheminement piéton sur l'avenue Palatin pour les habitants du Bois Vert et Saguenais + cyclistes pour les collégiens à Villeneuve.

Créer un passage piéton et cyclable par exemple entre la rue Henri Mayer (zone Thibaud) et la rue Marcel Paul (Récebedou).

Il n'y a pas de lieu pour les piétons et les cyclistes de passer d'un côté à l'autre de l'A63 et de la voie ferrée entre la D24 (Castorama et Giroux/Marchand) soit sur 4,25 km.

Pouvoir prendre le boulevard de l'Europe sans craintes des véhicules motorisés. Commentaire : Oui cette zone est vraiment le paradis des véhicules motorisés aucunes places pour piétons et vélos.

Favoriser la circulation piétonne et cycliste dans la zone commerciale afin de diminuer les déplacements auto d'un magasin à l'autre.

La piste cyclable aménagée par Tisséo jusqu'au Disque Bleu est-elle compatible REV ?



Boulevard zone à 30km/h

Futur boulevard : tous les carrefours A MINIMA de types hollandais- priorité aux piétons et vélos

Multiplier les traversées de la route d'Espagne pour sécuriser les accès et encourager l'utilisation REV

Porter une attention particulière à l'aménagement de ce carrefour Portet Centre - Rue Impasse - Rue Gare

Tous les carrefours (Roussat, Pons, Jules)

Connexion ici vers un chemin qui va à la Gare de Portet, traversée depuis la rue des Pyrénées + un feu (à bouton poussoir) pour la N20

Zone de covoit avec abri vélo sécurisé

Aménager une desserte piétons/cyclistes avec Sainte-Christophe

Traversez de la RD de Pinsaguel vers le chemin direction Gare.

création d'une piste cyclable direction Toulouse car danger en vélo, circulation intense

desserte zone commerciale et d'emplois

La traversée de Pinsaguel en vélo aux heures de pointe est impossible. Les chauffeurs ne servent à rien puisque remplis de voitures.



Un futur boulevard urbain aux allures d'allées Jules Guesdès

rabattement depuis Villeneuve

connexion vers frouzins

Prévoir des parkings sécurisés pour les vélos

Traversez ici pour aller de Roques village à la zone Verte de Lamartine et à l'école de Musique

Rien à voir avec l'aménagement mais il faudrait sensibiliser les garagistes (Ford, Peugeot) dans le prêt de vélo (et non systématiquement de voitures) lorsque l'on amène sa voiture à faire réparer.

Le passage du pont est le point dur : il faudra choisir entre bus/vélo/vélo. Donc ce point doit être traité en priorité dans le comité technique avec le projet LEX du Muretain

Aménager une traversée de la D817 pour piétons/vélos

Prévoir un accès en bout d'impasse pour desservir le quartier Lagrange (et multiplier les accès)

Eviter les "brises-vent" sur la REV qu'on trouve malheureusement trop souvent sur les pistes cyclables (salom entre les poteaux, chicanes, poteaux trop serrés pour des vélos avec sacs, descentes de trottoirs, etc.)

qui encourageant, du coup, à basculer sur la route...

Aménager une traversée de la D817 pour piétons/vélos

Cette traversée sécurisée existe déjà : sous la RD817

Zone de covoit avec garage à vélo sécurisé

Y a-t-il vraiment une piste cyclable sur la rue de l'Europe (je ne l'ai pas trouvée) y a-t-2 mois ?

jonction piste cyclable avenue de l'Europe et REV

un parking voitures et vélos sécurisé est prévu à chaque arrêt de bus