



6

Concertation

Réseau Express Vélo MURET - TOULOUSE

Atelier de concertation « Analyse des tracés »

**Lundi 27 Septembre 2021
18h30 – 21h**

Salle Confluent
Portet sur Garonne





OBJECTIFS & PROGRAMME



6

Réseau Express Vélo
MURET - TOULOUSE

Concertation

OBJECTIFS DE LA SOIREE

- Présenter la **stratégie cyclable du Département** et la **démarche Réseau Express Vélo (REV)**
- Présenter **le REV Muret – Toulouse, l'état d'avancement** du projet, **le calendrier des études** et de **la démarche de concertation**
- **Alimenter les études techniques et financières** réalisées par le **bureau d'études EGIS**
 - Recueillir vos analyses usagers des scénarios de passage du REV à l'Est ou à l'Ouest de la Route Départementale proposés par EGIS
 - Identifier des points de traversées potentiels au regard des contraintes techniques et des critères d'usages



6

Réseau Express Vélo MURET - TOULOUSE

Concertation

PROGRAMME DE LA SOIREE

18h35 – Faisons connaissance !

18h40 – Présentation du projet

- La stratégie cyclable du Département et le Réseau Express Vélo (REV)
- Le REV Muret-Toulouse – Historique, périmètre et état d'avancement du projet

19h00 – Présentation de l'état d'avancement des études techniques

- Zoom sur l'analyse multi critères technique en 6 séquences du fuseau du REV 6

19h10 – Temps contributif

- Compléter l'analyse technique en réalisant une analyse usagers des scénarios Est / Ouest de chacune des 6 séquences du fuseau du REV 6

20h40 – Synthèse collective



**FAISONS
CONNAISSANCE !**

Faisons connaissance ...



Votre commune de résidence ?

- Portet
- Roques
- Muret
- Toulouse
- Autres



Votre fréquence d'utilisation du vélo ?

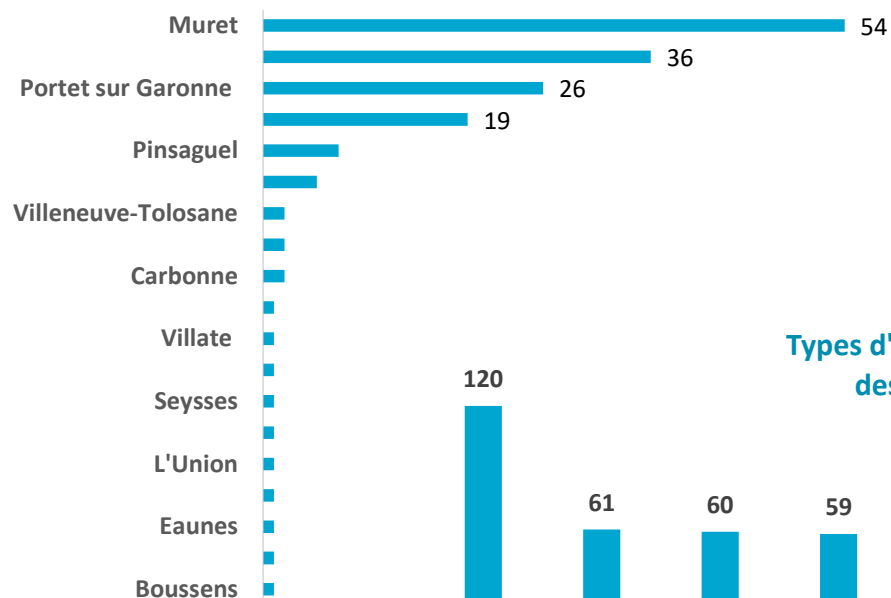
- Pas de pratique
- Occasionnelle
(moins d'1 fois par semaine)
- Régulière
(1 à 3 fois par semaine)
- Assidue
(plus de 3 fois par semaine)

Pour quel type de déplacement utiliseriez vous principalement le REV ?

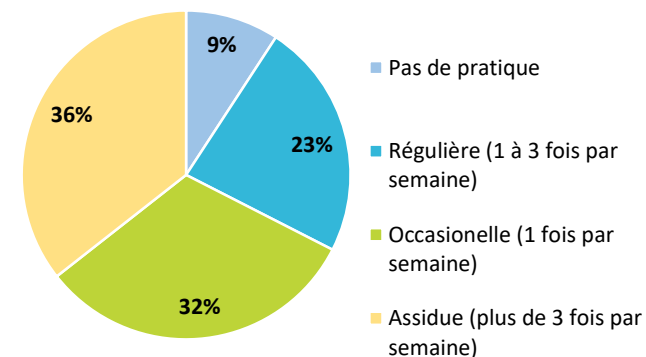
- Déplacements domicile – travail
- Déplacements domicile – établissement scolaire
- Déplacements de loisirs – balades
- Déplacements sportifs
- Pour faire des courses
- Pour rendre visite à des proches
- Pour assister à des événements culturels
- Je n'utiliserai pas le REV

Quelques résultats du questionnaire – 163 réponses

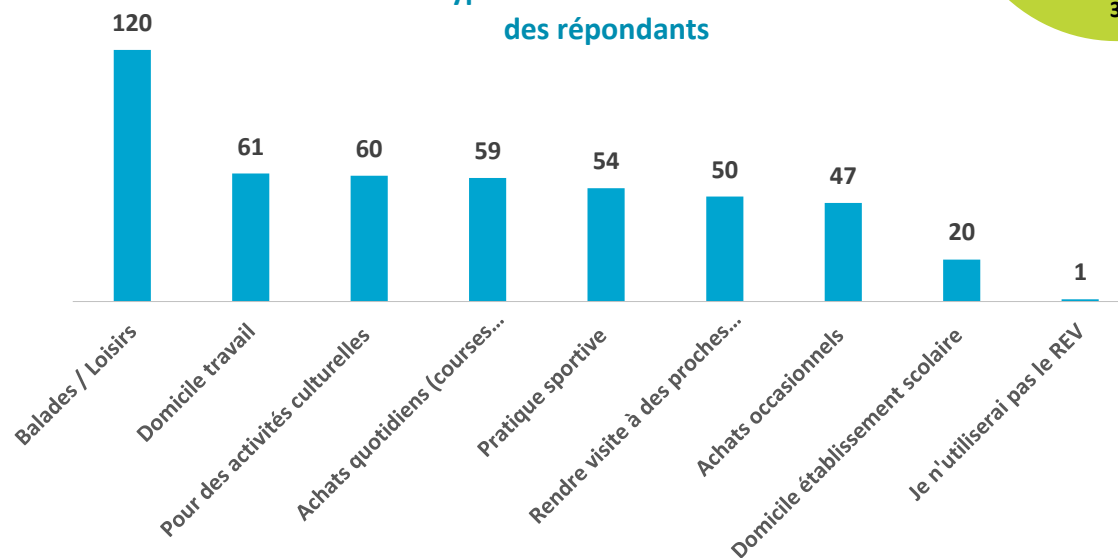
Lieux de résidence des répondants



Fréquence de pratique du vélo des répondants



Types d'utilisation du REV des répondants





**LA STRATÉGIE CYCLABLE DU
DÉPARTEMENT
&
LA DÉMARCHE RESEAU
EXPRESS VELO**

Jean-Michel FABRE

*Vice-président du Conseil Départemental en charge
de la transition écologique, des mobilités douces,
du logement et de l'habitat*

La stratégie cyclable du Conseil Départemental et la démarche Réseau Express Vélo

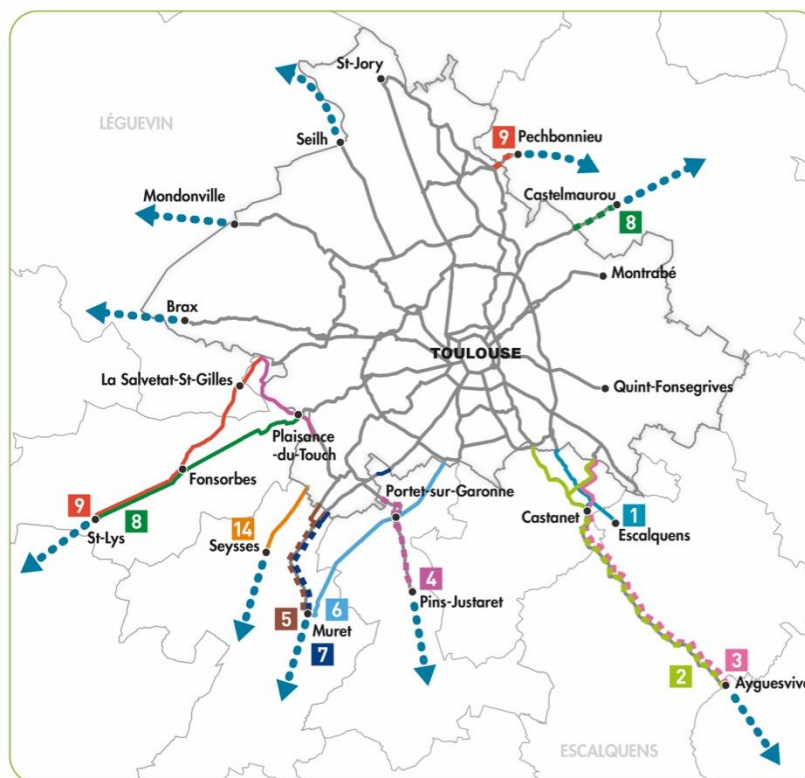
Axe 1 : Développer le réseau cyclable du quotidien

Axe 2 : Consolider le réseau cyclable touristique et de loisir

Axe 3 : Soutenir le territoire cyclable partout en Haute-Garonne

Axe 4 : Promouvoir la pratique cycliste pour tous en Haute-Garonne

Axe 5 : Dialogue citoyen : co-construire les réseaux départementaux



 Secteur sous maîtrise d'ouvrage
 Toulouse Métropole

PROJETS DU RÉSEAU EXPRESS VÉLO

- 1** Escalquens/Labège/Seilh
- 2** Ayguesvives/Castanet-Ramonville/Saint Jory
- 3** Quint-Fonsegrives/Ayguesvives
- 4** Pins-Justaret/Plaisance-du-Touch/Saint-Martin-du-Touch
- 5** Muret/St-Jory
- 6** Muret/Portet-sur-Garonne/Montrabé
- 7** St Jory/Muret
- 8** St Lys/Fonsorbes/Plaisance-du-Touch/Castelmaurou
- 9** St Lys/La Salvetat-Saint-Gilles/Pechbonnieu
- 14** Canal St Martory (Frouzins/Seysse)

 Programme d'étude complémentaire 2020 - 2021
 Programme complémentaire après 2025

PROGRAMME COMPLÉMENTAIRE APRÈS 2025

 Étude de définition



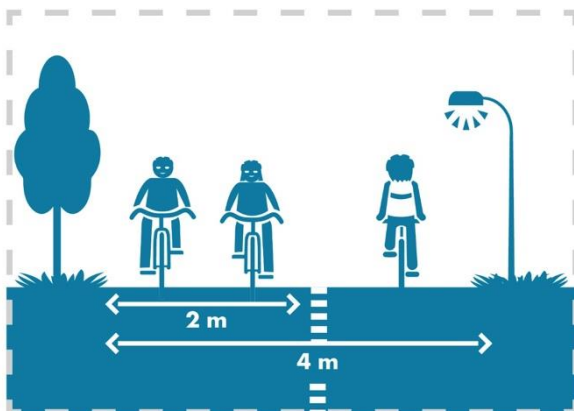
Le projet de REV Muret – Toulouse

Julien KLOTZ

Conseiller Départemental

Président de la commission Politique de la Ville

Qu'est-ce qu'un REV ?



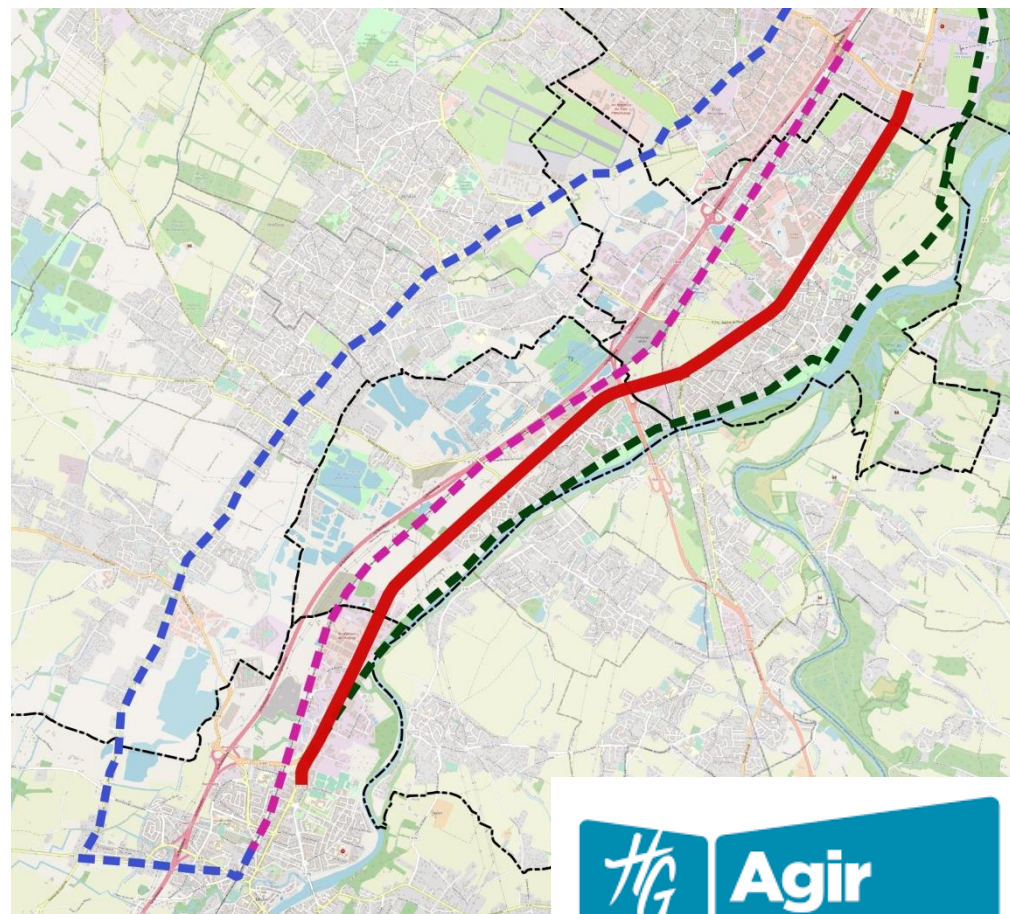
- Un réseau qui ne remplace pas le réseau cyclable existant, mais le complète par un **itinéraire cyclable à « haut niveau de service »**
- Un réseau qui allie **sécurité, continuité, lisibilité et confort**, et offre des **services** associés (parkings vélos sécurisés, éclairage, jalonnement...)
- Une réponse aux **besoins de déplacement longue distance** (5 à 20 km), particulièrement pour les trajets domicile travail mais aussi pour le vélotourisme
- Un **tracé le plus direct possible** permettant une continuité globale sur l'itinéraire et une meilleure sécurité des cyclistes

Fuseau retenu pour le REV Muret Toulouse

4 variantes étudiées en 2019 :

- **Le long de la RD15** : trop éloignée du secteur d'études. Désormais objet d'un autre itinéraire REV
- **Le long de la voie ferrée** et **le long de la Garonne** : excentrées des pôles d'habitation, présence de contraintes foncières et d'enjeux environnementaux
- **Le long des RD817 et RD120** : le plus direct, foncier disponible dans l'emprise routière
→ **Fuseau retenu, le plus compatible « REV »**

En parallèle, le CD31 œuvre à la réalisation d'un itinéraire à vocation plus touristique / loisirs, à travers **le projet Transgarona**





LE REV Muret – Toulouse Un itinéraire, plusieurs enjeux

Thierry SUAUD

*Maire de la commune de Portet sur Garonne
Conseiller Départemental de la Haute Garonne*

Un itinéraire – plusieurs enjeux

D'autres grands projets sur l'axe retenu :



L'étude d'une **ligne de bus express (LEX)** pour relier Muret, Roques, Portet/Garonne et Toulouse

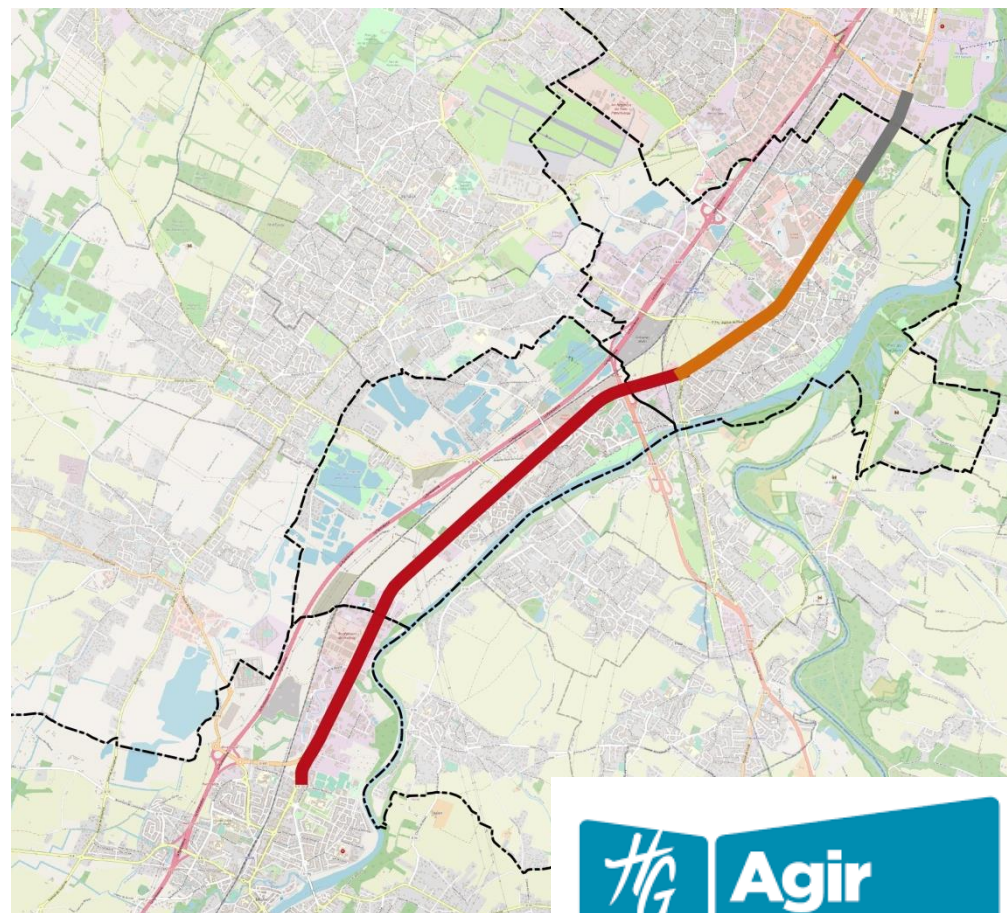


La **requalification de la RD120** (route d'Espagne) **en boulevard urbain**

Un itinéraire REV en 2 séquences

- **Portet-sur-Garonne** : REV étudié dans le cadre des études de requalification (Portet/Muretain Agglo/CD31)
- **Muret - Roques** : Etudes CD31, objet de cet atelier

→ **Une continuité de service pour l'utilisateur : objectif de mise en service du REV complet dès 2025**





LE REV Muret – Toulouse Historique et point d'avancement

Laurent MERCÉ

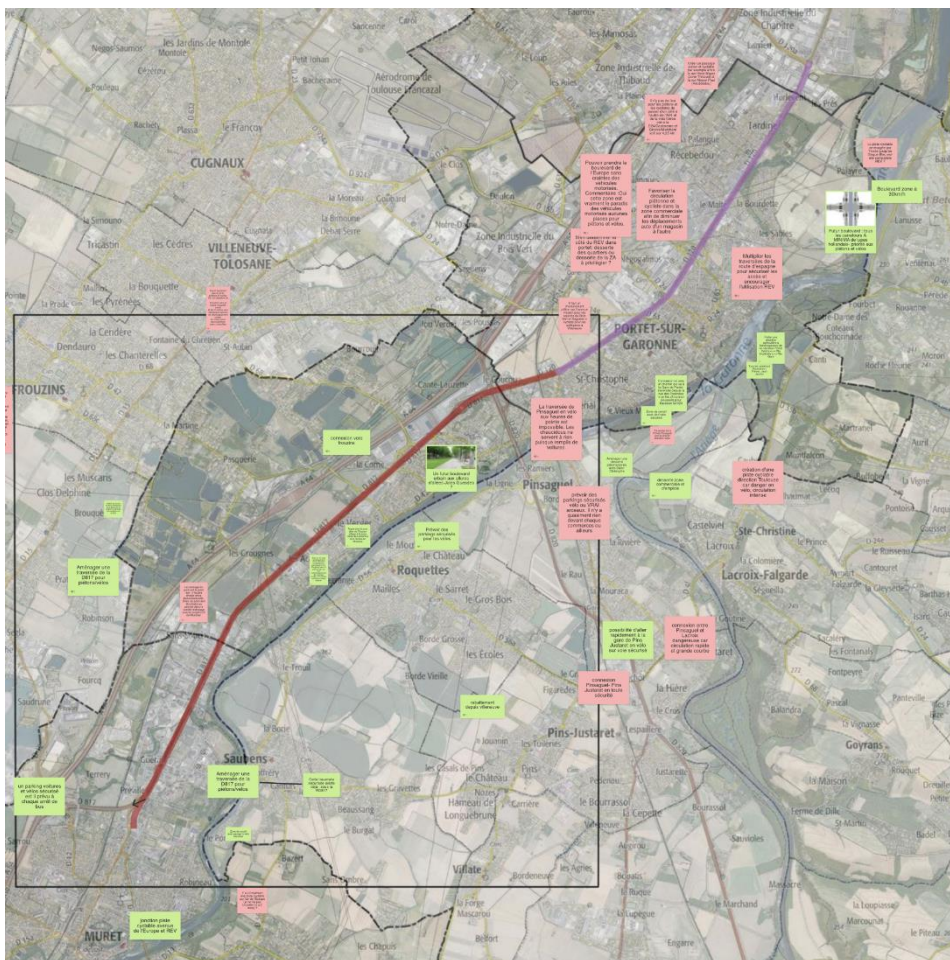
*Direction des Transports du Conseil Départemental
de la Haute Garonne*

Zoom sur le fuseau Muret – Roques – Portet objet de cet atelier



- Le long de la RD817 puis de la RD120 (route d'Espagne)
- Départ à l'est de la RD817 (giratoire d'Intermarché)
- Dans l'éventualité d'une connexion à l'ouest au niveau du giratoire de la route d'Ax, un seul franchissement possible de la RD sur l'ensemble du fuseau

Le REV, une démarche concertée



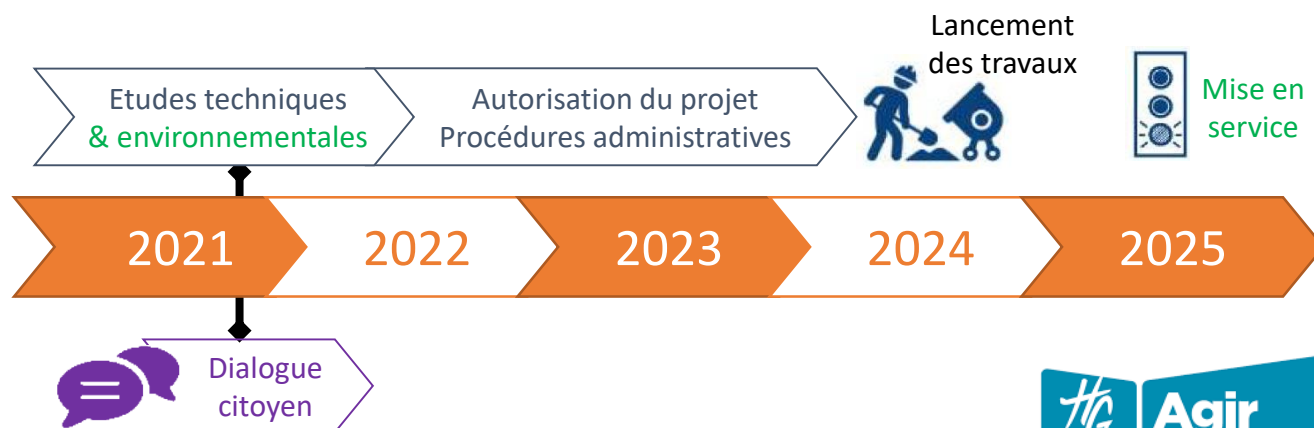
8 Avril 2021 – Ouverture d’une carte collaborative

- **Objectif** : Alimenter les éléments de diagnostic et d’enjeux
- **En vert** : les points d’intérêts (sites à desservir, aménagements ou équipements intéressants...)
- **En rouge** : les points noirs et enjeux particuliers (contraintes liées au terrain, intersections, franchissements, risques de conflits d’usages...)

Le REV, une démarche concertée

- **Septembre 2021** – Un questionnaire d’usages soumis en ligne et par deux temps de micro trottoir + Un premier atelier en présentiel « Analyse des tracés »
- **Automne 2021** - Consultations numériques sur différentes thématiques relatives au REV (aménagement paysager, ...)
- **Début 2022** - Deux nouveaux ateliers de travail sur la base des analyses techniques reprises et enrichies par le dialogue citoyen tout au long de l’automne

Une démarche qui s’inscrit dans un calendrier global du projet :





6

Réseau Express Vélo
MURET - TOULOUSE

Concertation

Objectifs de l'atelier du jour

- **Vous proposer des modalités d'implantations du REV 6**, notamment plutôt à l'Est ou à l'Ouest de la voirie (RD817 et RD120)
- **Partager les avantages et les différentes contraintes** (environnement urbain, emprise, traversée ...) rencontrés tout au long du fuseau
- **Recueillir vos analyses sur chaque possibilité d'implantations**, en intégrant les critères dits d'usages à prendre en compte lors du choix du tracé final



LE REV Muret – Toulouse

**Présentation des études
techniques**

Camille EYCHENNE

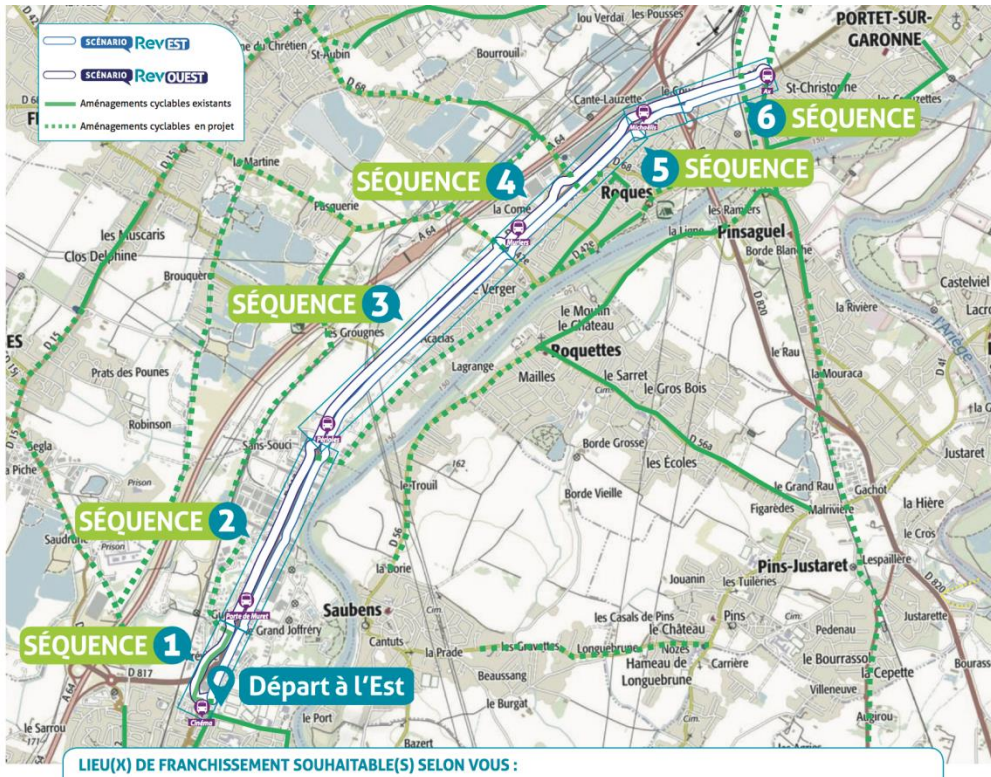
Nicolas STCHEPINSKY

Bureau d'études EGIS

Conseiller Départemental de la Haute Garonne

Contraintes du projet

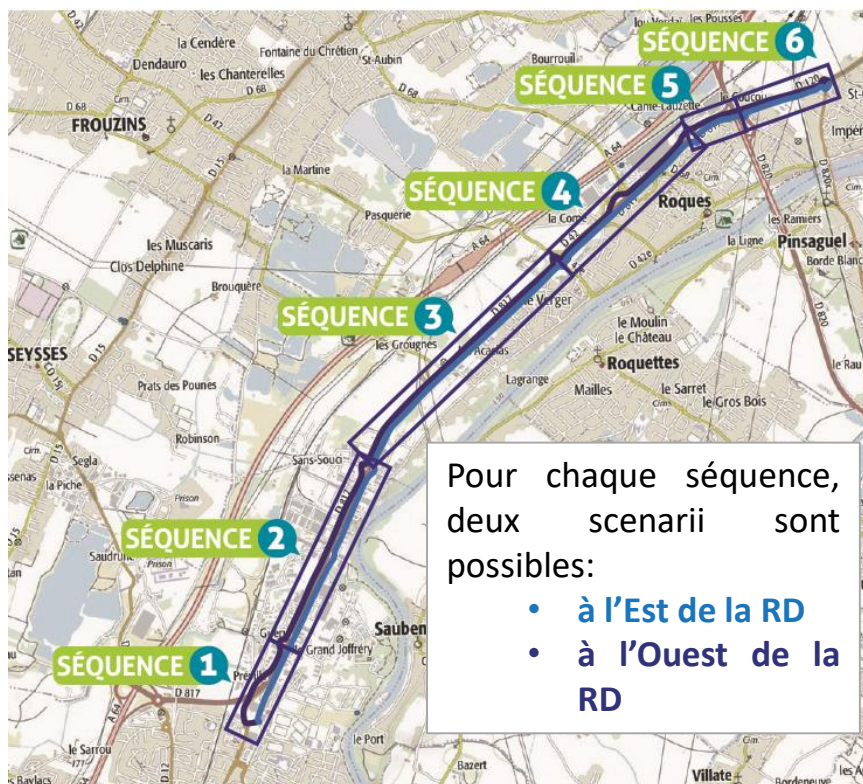
Comme mentionné précédemment, le REV6 est lié à d'autres projets d'aménagements du territoire qui imposent un certain nombre de contraintes, notamment :



- **Le point de départ « Sud » du REV6 doit être situé à l'Est de la RD 817 (lien avec le réseau cyclable de Muret)**
- **Le point d'arrivée « Nord » du REV6 doit assurer la continuité jusqu'à Toulouse après le giratoire Route d'Ax à Portet-sur-Garonne.**
- Dans le cas où la connexion avec la portion Portet – Toulouse se ferait à l'Ouest de la RD 817, il sera nécessaire d'envisager un franchissement de la RD. Or pour des raisons techniques, financières et de sécurité, il faudra se limiter à **un seul franchissement** pour l'itinéraire proposé.

Le découpage du REV 6 en séquences

Le REV 6 a été décomposé en 6 séquences correspondant à des secteurs identifiables et relativement homogènes par le caractère de leur environnement urbain.



Séquence 1 : du giratoire de l'Intermarché au giratoire Porte de Muret à Muret

Séquence 2 : du giratoire Porte de Muret au giratoire du Grand Castaing à Muret

Séquence 3 : du Giratoire du Grand Castaing au giratoire de la RD42 (Route de Frouzins) à Roques

Séquence 4 : du giratoire de la RD42 au giratoire Centre Commercial à Roques

Séquence 5 : du giratoire Centre Commercial au giratoire du Castelet à Roques

Séquence 6 : du giratoire du Castelet au giratoire Route d'Ax à Portet-sur-Garonne

Analyse multicritère

Pour répondre aux objectifs du REV en termes de **Sécurité, Confort, Continuité et Lisibilité**, mais aussi pour tenir compte des contraintes et impacts générés par son implantation, le bureau d'études a évalué les 6 séquences sous l'angle des critères suivants :



SITE PROPRE

REV séparé des autres modes véhicules et piétons



CARREFOURS

le nombre d'axes et leur importance en terme de circulation que le REV devra traverser



IMPACT ENVIRONNEMENTAL

le risque d'avoir un impact plus ou moins conséquent sur l'environnement



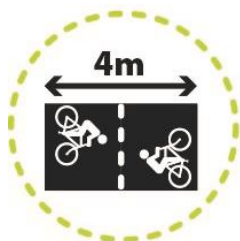
CROISEMENT D'ACCÈS

le nombre d'entrées charretières à croiser et surtout leur contact direct avec le REV ou présence de « zones tampon »



IMPACT FONCIER

la nécessité de prévoir des acquisitions foncières



LARGEUR,

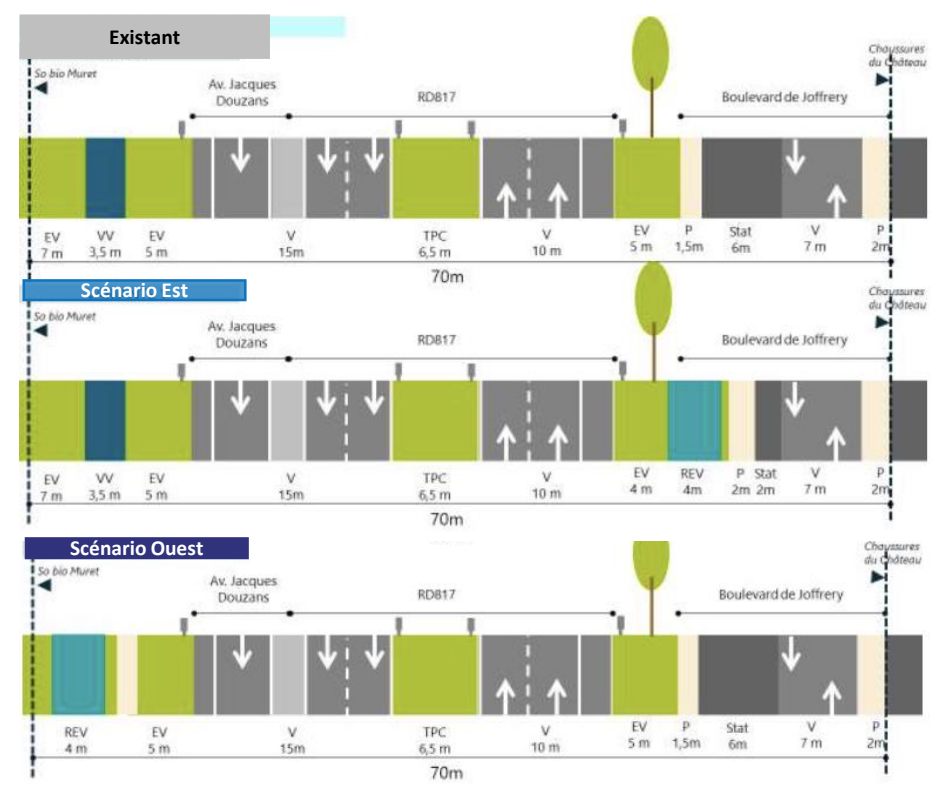
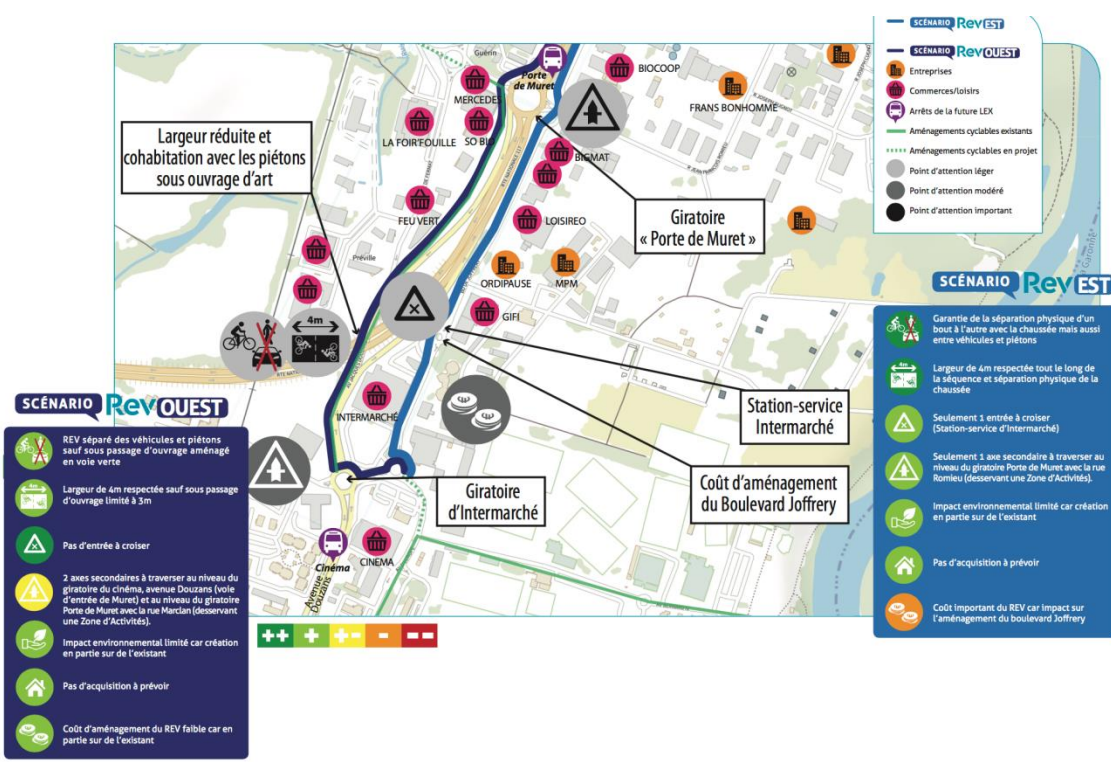
Largeur de 4m respecté ou non



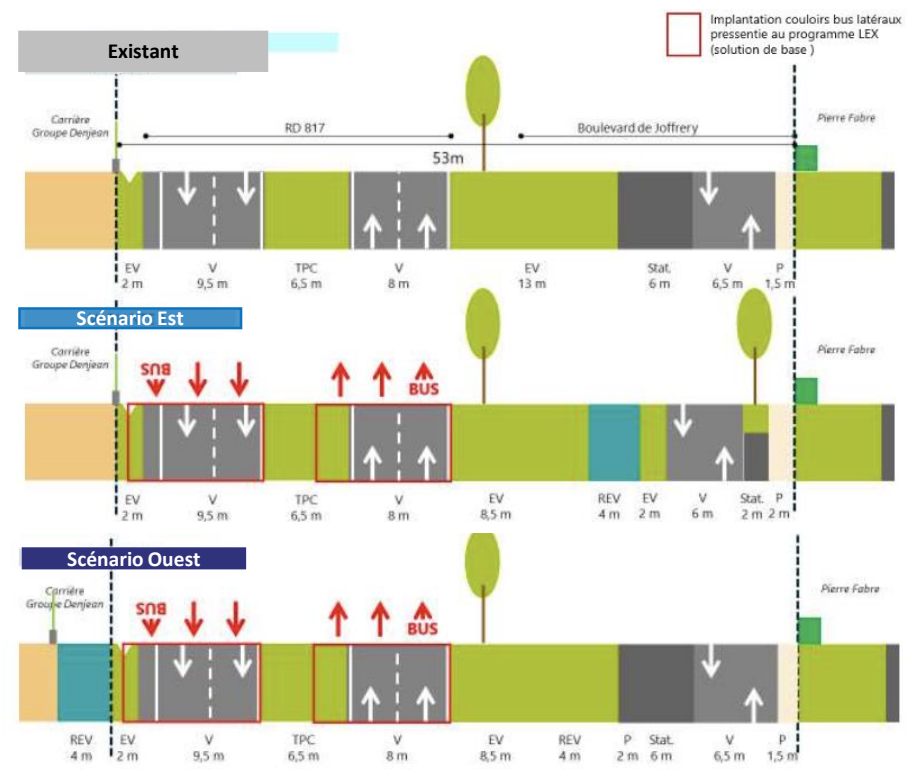
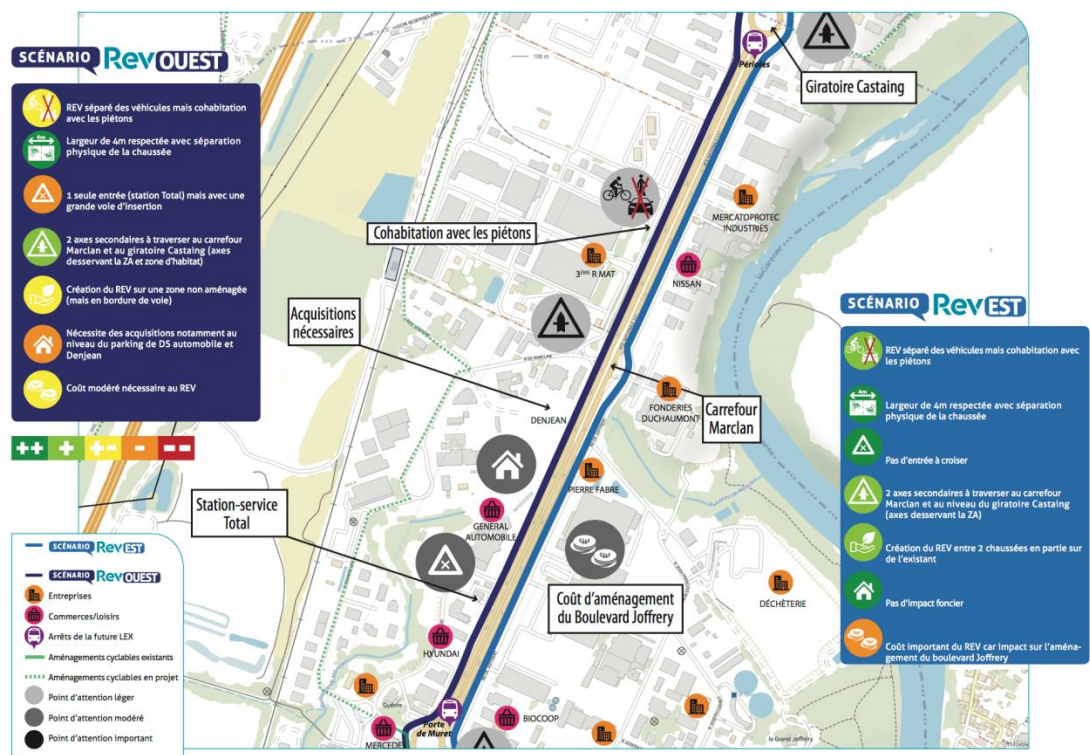
CÔÛT

le coût des travaux (hors acquisition) en fonction des contraintes d'aménagement

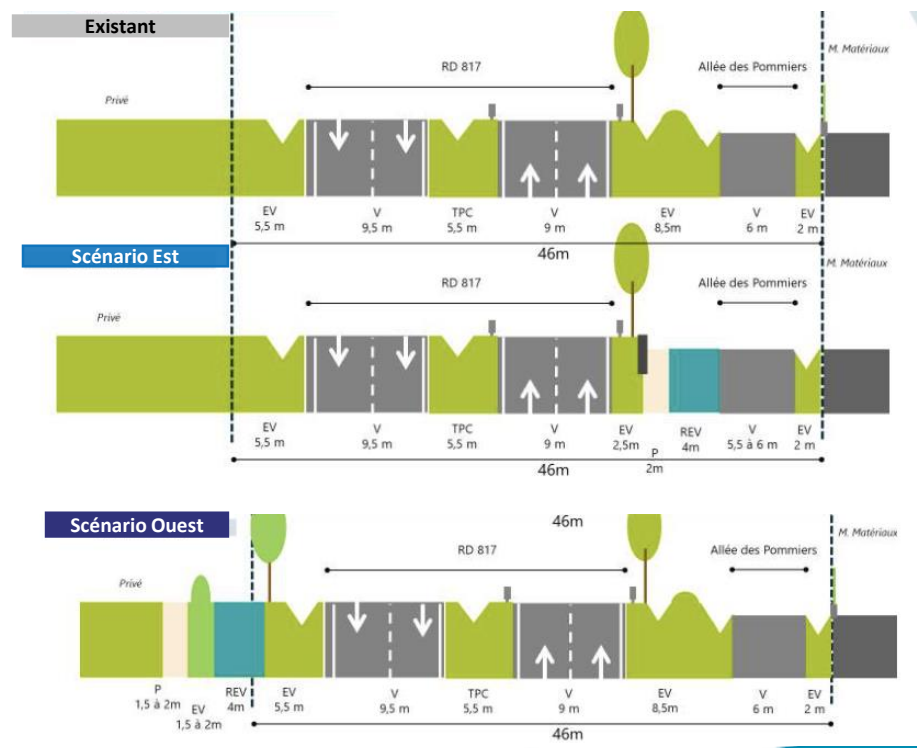
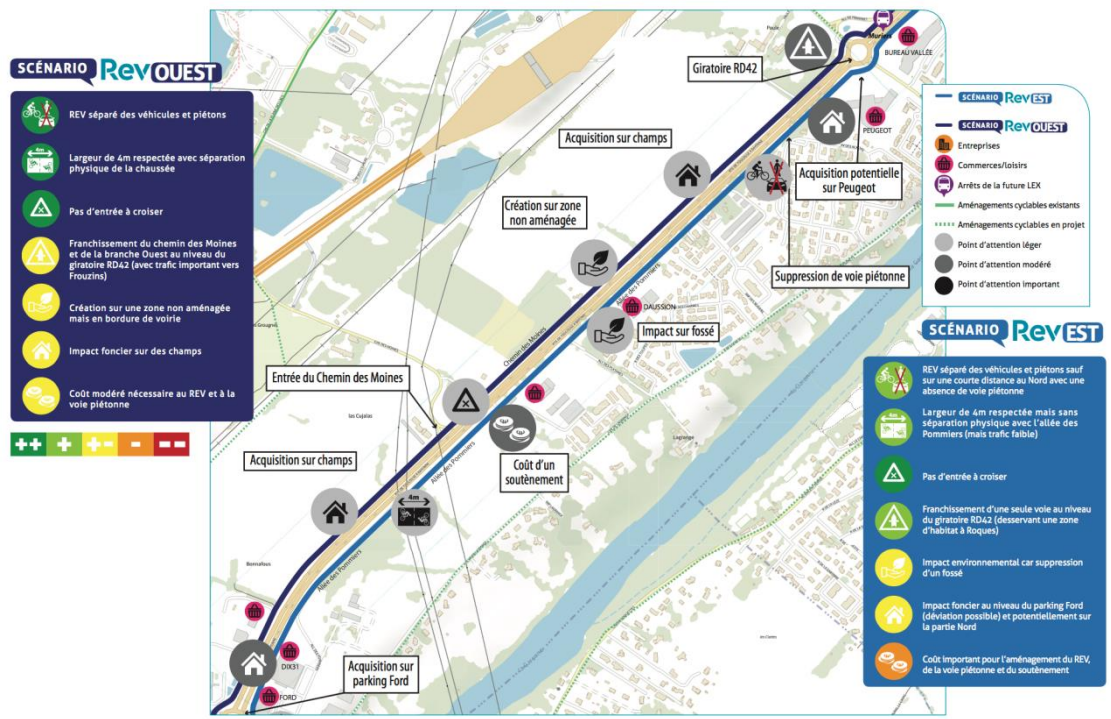
Séquence 1



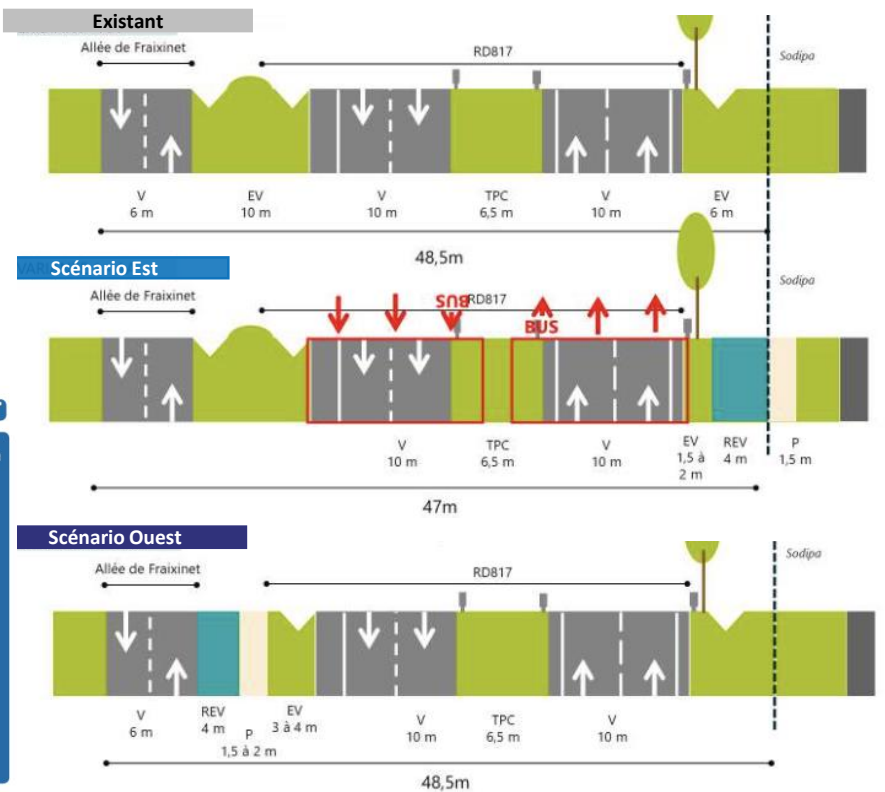
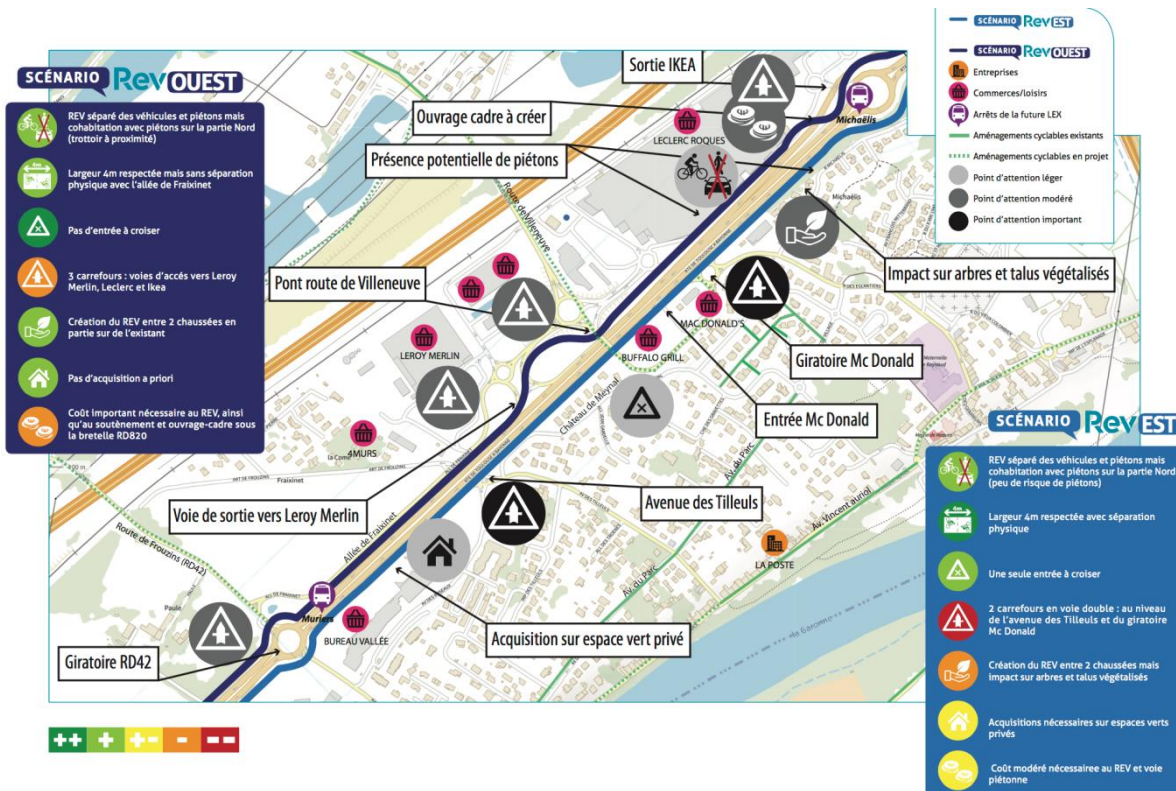
Séquence 2



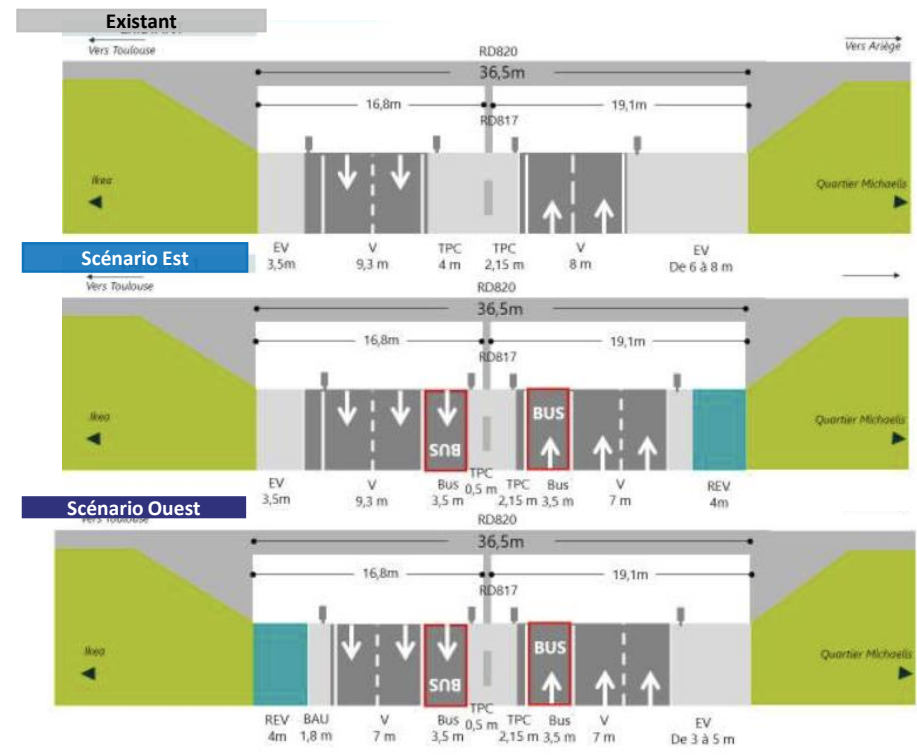
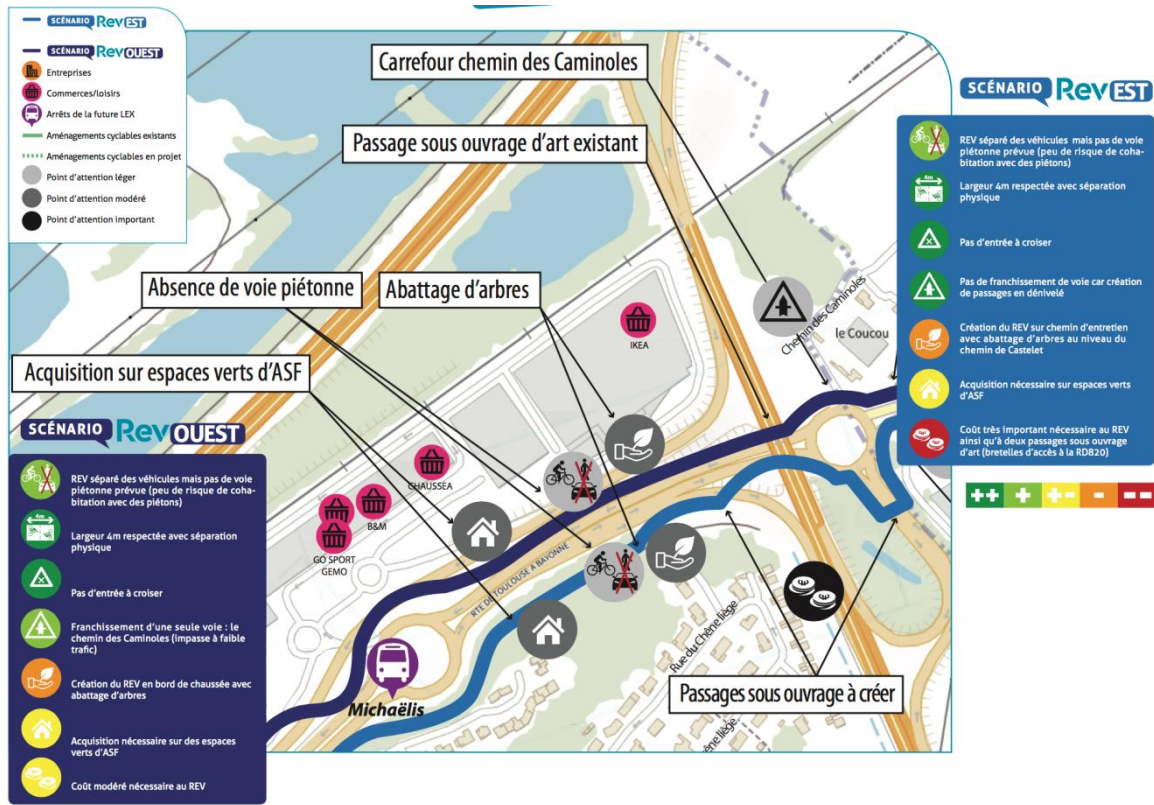
Séquence 3



Séquence 4



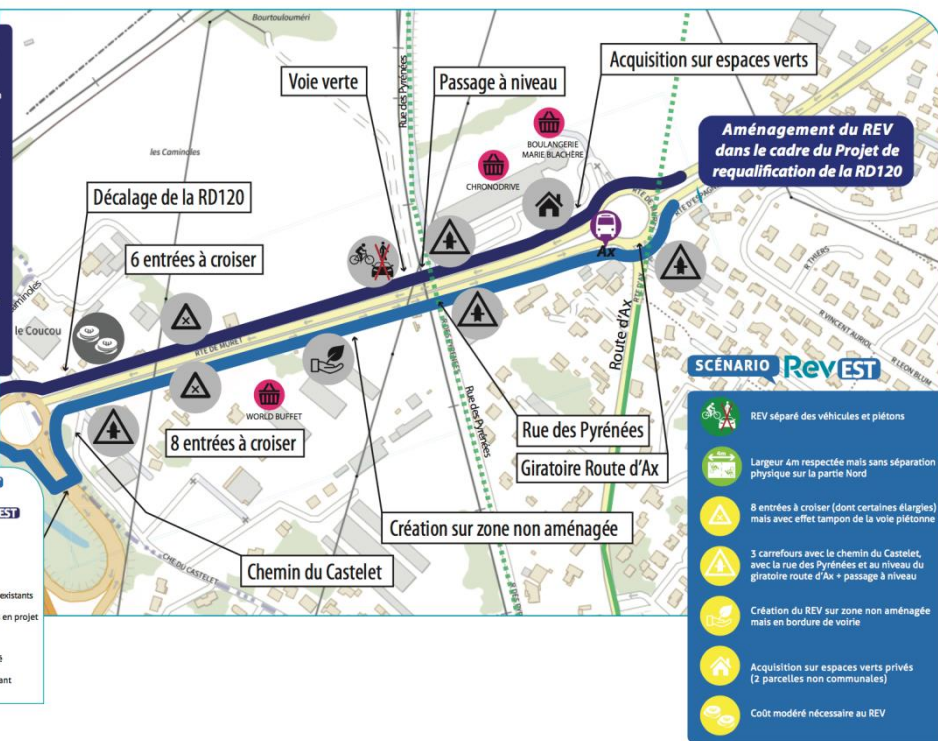
Séquence 5



Séquence 6

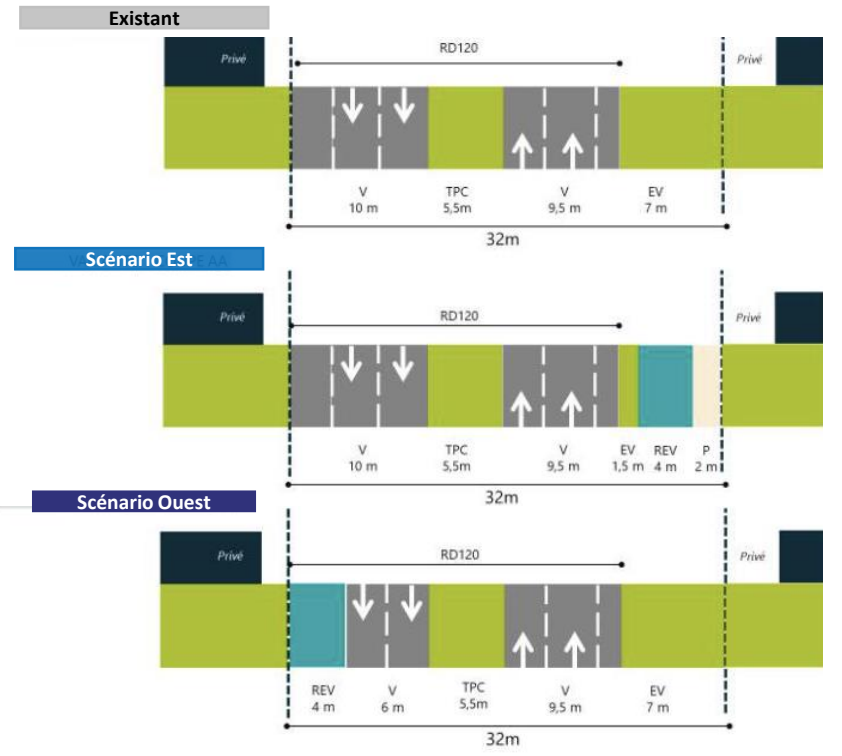
SCÉNARIO RevOUEST

- REV séparé des véhicules et piétons mais tronçon en voie verte au passage à niveau
- Largeur 4m respectée mais sans séparation physique sur la partie Nord
- 6 entrées à croiser mais avec effet tampon de la voie piétonne
- 1 seul carrefour au niveau du giratoire route d'Ax (desservant seulement 4 commerces) + passage à niveau
- Création du REV en bord de chaussée en partie sur de l'existant
- Acquisition sur espaces verts d'entreprises (Chronodrive)
- Coût important du REV, ainsi que du décalage de la partie Sud de la RD120



SCÉNARIO RevEST

- REV séparé des véhicules et piétons
- Largeur 4m respectée mais sans séparation physique sur la partie Nord
- 8 entrées à croiser (dont certaines élargies) mais avec effet tampon de la voie piétonne
- 3 carrefours avec le chemin du Castelet, avec la rue des Pyrénées et au niveau du giratoire route d'Ax + passage à niveau
- Création du REV sur zone non aménagée mais en bordure de voirie
- Acquisition sur espaces verts privés (2 parcelles non communales)
- Coût modéré nécessaire au REV





TEMPS CONTRIBUTIF

A VOUS DE JOUER !

Règles du jeu – Les objectifs

Votre mission, vous mettre momentanément dans la peau d'un aménageur pour :

1. **Analyser chaque scénario Est et Ouest de chacune des 6 séquences du fuseau**, au regard des critères usagers issus des concertations REV antérieures.



1 heure

2. **Identifier le point de traversée de la RD le plus pertinent** au regard de votre analyse et des contraintes d'aménagements.



15 min

Règles du jeu – L'analyse des séquences



1 heure

Comment analyser les séquences ?



Regles du jeu – La production finale

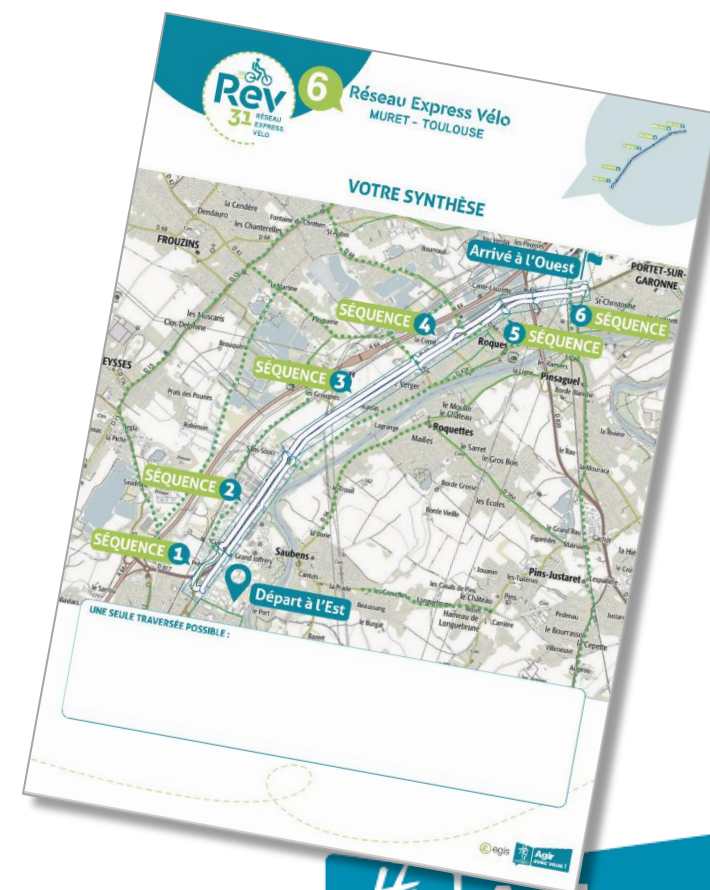


15 min

A la fin du temps contributif, le plan global du fuseau fait la synthèse de votre analyse, et sera récolté par nos équipes !

N'oubliez pas d'indiquer **les lieu(x) de franchissement souhaitable(s)** au regard de vos analyses et en tenant compte des impacts suivants :

- Différents moyens de traverser (passage au dessus / en dessous des infrastructures routières)
- Impact sur le confort de circulation sur le REV
- Impact sur la connexion et les dessertes
- Impact foncier





**MERCI POUR
VOTRE PARTICIPATION !**