

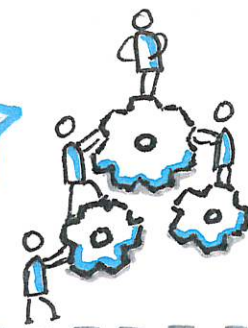


7^{ème} RENCONTRES DU DIALOGUE CITOYEN

05.02.22

« COMMENT FAIRE POUR RÉUSSIR L'ACCÈS AUX SOINS POUR TOUTES ET TOUS EN MILIEU RURAL ? »


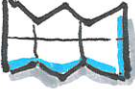


C'EST QUOI UNE PETITE FABRIQUE ?



C'EST TRAVAILLER ENSEMBLE DES SUJETS SOUS L'ANGLE DE LA DEMOCRATIE PARTICIPATIVE

les freins



- ✓ Déserts médicaux 
- ✓ Accès aux équipements 
- ✓ Compétence partagée 
- ✓ Contraintes géographiques  
- ✓ Complexité administrative  

les leviers



- Cartographier les équipements 
- Maison de santé 
- Recenser les besoins 
- Bus spécialisé 
- Dossier médical connecté 
- Valoriser et communiquer sur la téléconsultation 

les projets



- ☐ Impliquer les citoyens
 - ↳ recueillir les besoins, les attentes.
 - ↳ être sur le terrain pour écouter, échanger... pour comprendre
 - ↳ communiquer sur des canaux adaptés
 - ↳ respecter la parole donnée