

AGIR POUR LE DÉVELOPPEMENT DES TERRITOIRES



HAUTE-GARONNE
DÉVELOPPEMENT



Agir
pour vous !



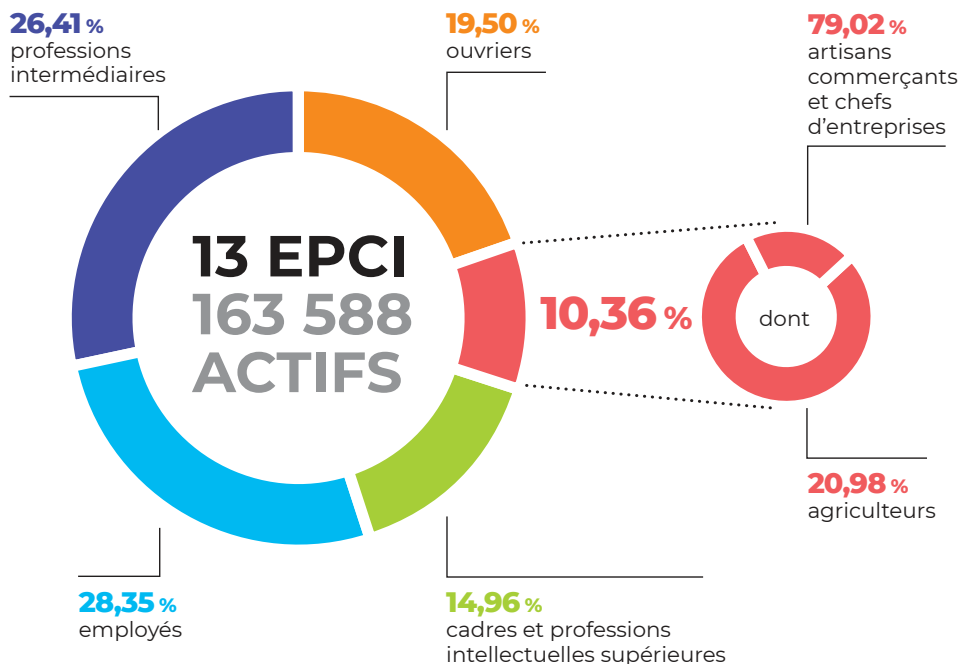
LA HAUTE-GARONNE : UNE VRAIE DYNAMIQUE TERRITORIALE

« Au-delà de l'excellente qualité de vie qu'ils offrent à leurs populations, les territoires ruraux, périurbains et de montagne de la Haute-Garonne connaissent aujourd'hui une réelle dynamique économique, impulsée à la fois par le Conseil départemental et par les 13 communautés de communes adhérentes à Haute-Garonne Développement. Tout est mis en oeuvre pour faciliter l'implantation et le développement des entreprises : création ou modernisation de zones d'activités, mise en place de structures d'accompagnement, accès aux solutions de financement, offres locatives, ouverture aux réseaux d'affaires, déploiement de la fibre optique, initiatives favorisant la mobilité et le déploiement volontariste en matière de tiers-lieux... Ouverte sur la métropole toulousaine, cette dynamique locale a déjà séduit de nombreuses PME mais aussi des entreprises à vocation internationale. »

Georges Méric

Président du Conseil départemental
de la Haute-Garonne

**13 EPCI
ENGAGÉS
VERS
L'AVENIR**




40 212
établissements
actifs


1 572
commerces


8 hypermarchés
65 supermarchés


5 142
km de routes
départementales


1 944
arrêts réseau
Arc-en-Ciel


357
écoles


36 collèges
16 lycées



**VOUS AUSSI,
CHOISISSEZ UN TERRITOIRE
HAUTEMENT ATTRACTIF !**

TARN & GARONNE

ZA EUROCENTRE
Castelnau-d'Estrétefonds
Surface totale : 300 ha

ZA DE LANOUX
Merville
Surface totale : 18 ha

ZA MAIL TOLOSAN
Merville
Surface totale : 26 ha

ZA DU BOURDOU
Daux
Surface totale : 3 ha

CC DES HAUTS-TOULOUSAINS

VERS AUCH

CC DE LA TOULOUSE

ZA DESCAILLOUX
Capens
Surface totale : 6 ha

ZA RIBEIRO SUD
L'Isle-en-Dodon
Surface totale : 11 ha

ZA PAPAYET
Boulogne-sur-Gesse
Surface totale : 15 ha

GERS

CC CŒUR DE GARONNE

ZA DES LANDES
Estancarbon
Surface totale : 60 ha

ZA PYRÉNÉES PORTE COMMINGES
Ponlat-Taillebourg
Surface totale : 8 ha

CC CŒUR ET COTEAUX DU COMMINGES

VERS TARBES

ZA LA CROIX DU BAZERT
Gourdan-Polignan
Surface totale : 20 ha

SAINT-GAUDENS

GOURDAN-POLIGNAN

CC CAGIRE GARONNE SALAT

HAUTES-PYRÉNÉES

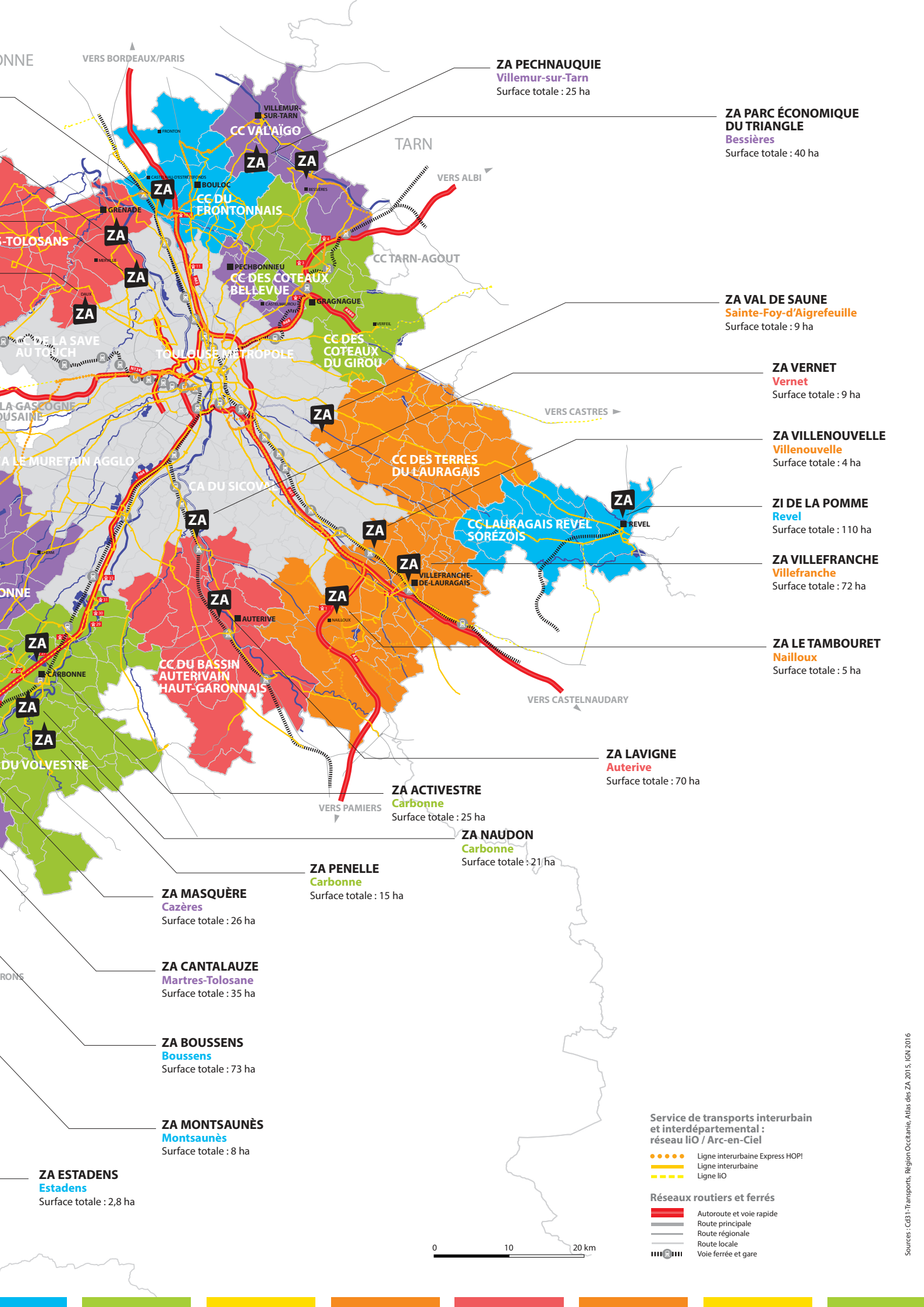
VERS SAINT-GIRONS

ARIÈGE

CC PYRÉNÉES HAUT-GARONNAISES

SAINTES-DE-LUCHON





ZA PECHNAUQUIE
 Villemur-sur-Tarn
 Surface totale : 25 ha

ZA PARC ÉCONOMIQUE DU TRIANGLE
 Bessières
 Surface totale : 40 ha

ZA VAL DE SAUNE
 Sainte-Foy-d'Aigrefeuille
 Surface totale : 9 ha

ZA VERNET
 Vernet
 Surface totale : 9 ha

ZA VILLENouvelle
 Villenouvelle
 Surface totale : 4 ha

ZI DE LA POMME
 Revel
 Surface totale : 110 ha

ZA VILLEFRANCHE
 Villefranche
 Surface totale : 72 ha

ZA LE TAMBOURET
 Nailloux
 Surface totale : 5 ha

ZA LAVIGNE
 Auterive
 Surface totale : 70 ha

ZA ACTIVESTRE
 Carbonne
 Surface totale : 25 ha

ZA NAUDON
 Carbonne
 Surface totale : 21 ha

ZA PENELLE
 Carbonne
 Surface totale : 15 ha

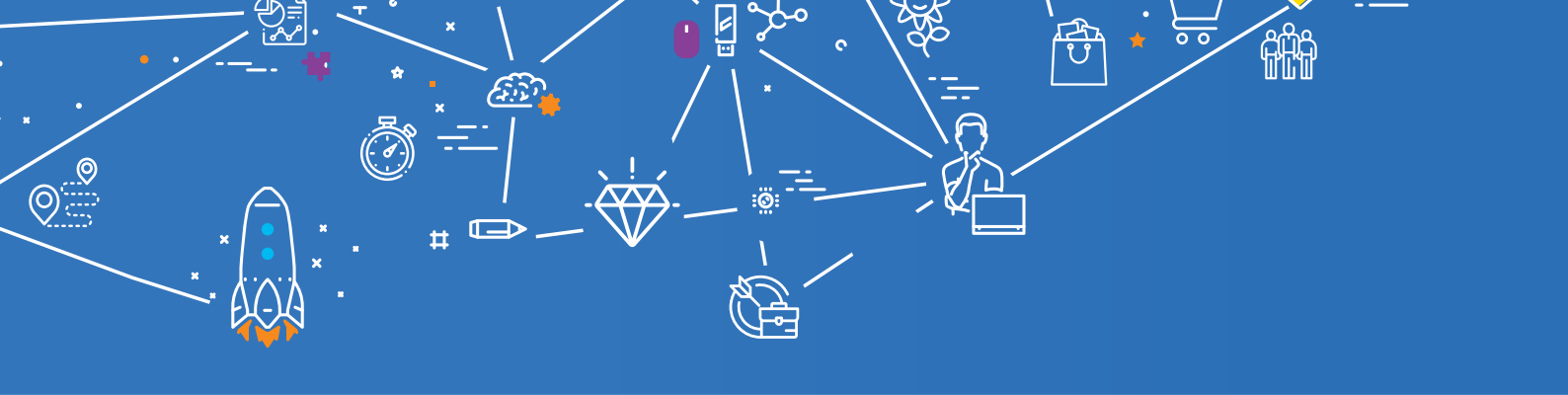
ZA MASQUÈRE
 Cazères
 Surface totale : 26 ha

ZA CANTALAUZE
 Martres-Tolosane
 Surface totale : 35 ha

ZA BOUSSENS
 BousSENS
 Surface totale : 73 ha

ZA MON TSAUNÈS
 Montsaunès
 Surface totale : 8 ha

ZA ESTADENS
 Estadens
 Surface totale : 2,8 ha



LA HAUTE-GARONNE : UN DÉPARTEMENT À FORT POUVOIR ATTRACTIF

58 300

NOUVEAUX ARRIVANTS
EN MOYENNE

115 000

ÉTUDIANTS



2,2

HABITANTS
POUR 1 EMPLOI

16 500

CRÉATIONS
D'ÉTABLISSEMENTS

44,3

MILLIARDS
D'EXPORTATION

1^{ER} DÉPARTEMENT
DANS LES SECTEURS
AÉRONAUTIQUE
ET SPATIAL

100 %
DU DÉPARTEMENT COUVERT
EN HAUT DÉBIT EN 2022

1 700

HA DE MILIEUX NATURELS ET
FORÊTS (27 % DU DÉPARTEMENT)

3 660

HA DE TERRES AGRICOLES
(58 % DU DÉPARTEMENT)

LA SPL HAUTE-GARONNE DÉVELOPPEMENT

La Société Publique Locale Haute-Garonne Développement est un **organisme public** dont l'actionnaire majoritaire est le **Conseil départemental de la Haute-Garonne**. Sa vocation est de soutenir et d'accompagner le développement des **intercommunalités rurales et périurbaines de la Haute-Garonne** et d'appuyer la dynamique d'accueil, particulièrement marquée sur la grande aire urbaine toulousaine.

UN OUTIL D'AMÉNAGEMENT ANCRÉ DANS LE TERRITOIRE

La SPL est **un outil au service exclusif de ses actionnaires**, doté d'une **équipe pluridisciplinaire** et répondant à trois grands objectifs :

- proposer une **ingénierie pluridisciplinaire**, dans le but d'atténuer les inégalités territoriales,
- proposer une **prospectivité territoriale** et permettre à chaque EPCI de construire son avenir,
- disposer d'**un outil réactif** pour répondre rapidement à des demandes d'études, de planification, d'expertise d'aménagement...



RÉACTIVITÉ



PROFESSIONNALISME



PROXIMITÉ



INTÉRÊT GÉNÉRAL

La SPL propose **plusieurs services aux intercommunalités** pour leur permettre d'anticiper les enjeux de développement et de tracer une vision durable, viable et efficace du territoire :

- **Mission de prospective territoriale**
- **Définition et conception d'opérations d'aménagement**
- **Animation Marketing territorial**

IMPULSÉ PAR

**HAUTE-GARONNE
DÉVELOPPEMENT**

EN LIEN AVEC



SPL Haute-Garonne Développement

Siège : 9 rue Ritay
31000 Toulouse · France
T +33 5 82 08 29 34

**HAUTE-GARONNE
DÉVELOPPEMENT**



**Agir
pour vous !**