

COMMUNAUTÉ DE COMMUNES LAURAGAIS REVEL SORÉZOIS



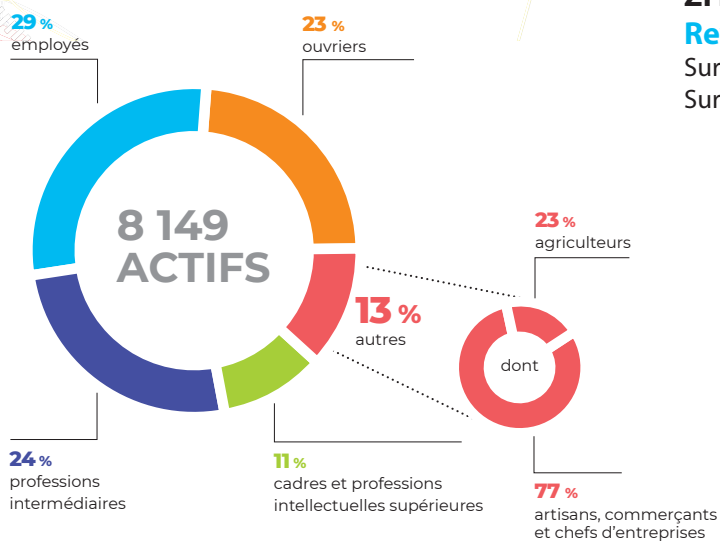
28 communes • 21 360 habitants • 4 zones d'activités
PRÉSIDENT : ANDRÉ REY

www.revel-lauragais.com



ZI DE LA POMME Revel

Surface disponible : 10 ha
Surface totale : 110 ha



Service de transports interurbain et interdépartemental :

— Ligne de bus

Réseaux routiers et ferrés :

— Autoroute et voie rapide

— Route

— Voie ferrée et gare



2 619
établissements
actifs



121
commerces



1 hypermarché
4 supermarchés



188
km de routes
départementales



66
arrêts réseau
Arc-en-Ciel



15
écoles



2 collèges
2 lycées



UNE QUALITÉ DE VIE PRIVILÉGIÉE

Au cœur du triangle Toulouse-Albi-Carcassonne, la Communauté de communes Lauragais Revel Sorèzois rassemble 28 communes réparties sur **trois départements** (Aude, Haute-Garonne, Tarn). Le territoire s'organise autour du **bassin de vie de Revel**, avec des accès autoroutiers et aéroports à proximité. Il est **largement reconnu pour sa qualité de vie et son dynamisme**.

LES PLUS

+ Un territoire dynamique :

La majorité des actifs travaillant sur place, le territoire est doté de nombreux équipements et infrastructures : **petite enfance et éducation** (4 crèches, 90 assistantes maternelles, **santé** (1 centre hospitalier, 20 médecins...), **culture et loisirs** (1 médiathèque, 1 cinéma, musées, loisirs nautiques...), **sport** (85 installations)... En outre, il bénéficie d'un **tissu associatif**

dense et d'une **offre commerciale riche**.

+ **Des sites d'exception** : Grand Site Occitanie « Revel, Sorèze, Saint-Ferréol » ; **Lac de Saint-Ferréol**, site patrimoine mondial UNESCO ; **Revel, « Ville et Métiers d'Art »** avec l'un des « 100 marchés d'exception » autour de sa bastide classée ; **Abbaye-école de Sorèze**, un site culturel immanquable (festivals, expositions temporaires...)



UN TERRITOIRE QUI SOUTIENT LES ENTREPRISES

La Communauté de communes propose des **sites d'implantations attractifs à des coûts compétitifs**. Différentes possibilités sont offertes en fonction des attentes des entreprises : **espace coworking, pépinière d'entreprises, hôtel d'entreprises, zones d'activités...**

Son **service de Développement Economique** aide les entreprises à se développer avec une **assistance gratuite, confidentielle et sur-mesure** :

- **Informations sur le territoire** (opportunités, visite de l'écosystème, données territoriales essentielles),
- **Aide à l'implantation** (immobilier, recrutement, recherche de financements),
- **Promotion de l'activité** (communication, mise en relation et réseau local).

LES PLUS

+ **Un réseau riche en structures d'accompagnement** : des élus impliqués, un club d'entreprises actif, des partenariats forts avec les collectivités territoriales et les chambres consulaires, une Maison de Services au Public, un Comité Bassin d'Emploi

+ **Des filières structurées sur le territoire** telles que **l'agro-alimentaire** avec des leaders du marché (Nutrition et Santé, Nutrition et Nature, Karine et Jeff) intégrés dans le **Pôle Compétitivité Agri Sud-Ouest Innovation** au cœur du cluster **Bio Vallée Lauragais**

+ Couverture **Haut Débit des principales ZA** au 1^{er} semestre 2020



ILS ONT CHOISI
**NOTRE
TERRITOIRE**

SCOPELEC TÉLÉPHONIE

Revel

Infrastructure de télécommunications.
1^{er} prestataire national d'Orange.

NUTRITION ET SANTÉ

Revel

Leader en Europe du marché diététique et de l'alimentation biologique : 1 900 salariés répartis sur 11 sites. Siège social et 4 usines implantés à Revel.

CONTACT

Service Développement Economique . Xavier Guiraud
COMMUNAUTÉ DE COMMUNES LAURAGAIS REVEL SORÉZOIS
economie@revel-lauragais.com . T 05 62 71 23 33
20, rue Jean Moulin . 31250 Revel

**HAUTE-GARONNE
DÉVELOPPEMENT**

9 rue Ritay • 31000 Toulouse
T 05 82 08 29 34

