

<https://www.haute-garonne.fr/re-photographions-la-haute-garonne>

Haute Garonne

HAUTE-GARONNE - LE DEPARTEMENT

Haute-Garonne - 2026

Re-photographions la Haute-Garonne

Rubric

Tourisme

Tag 1

Culture

Tag 2

Territoire

Tag 3

Patrimoine

Publié le 3 décembre 2025

Reading time

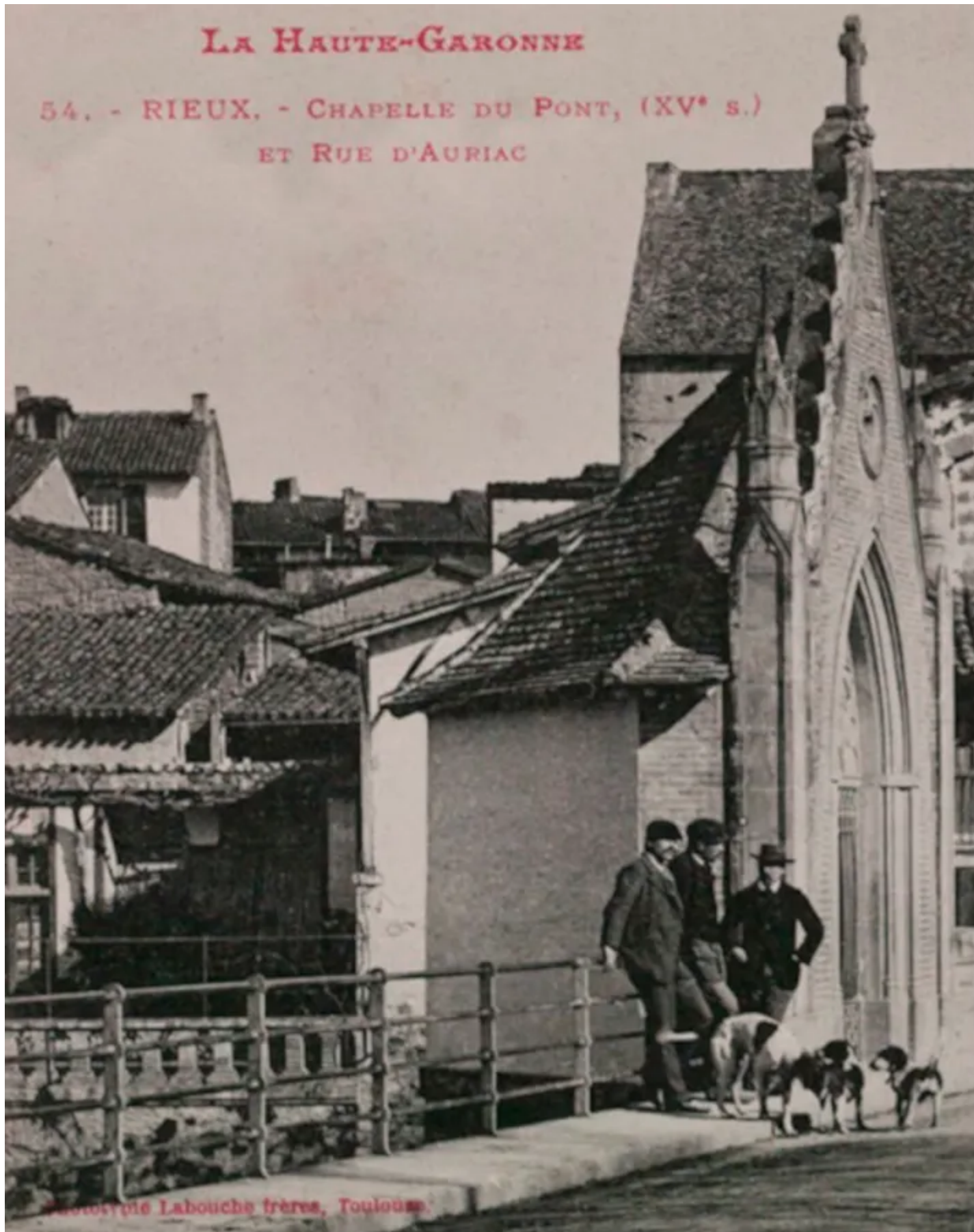
Reading time : 3 minutes

Illustration Image

LA HAUTE-GARONNE

54. - RIEUX, - CHAPELLE DU PONT, (XV^e s.)

ET RUE D'AURIAC



Labouche frères / Voutzinno

Rieux-Volvestre au début du XXe siècle et Rieu-Volvestre en 2017

Et si nous fabriquions ensemble le plus grand album photo de la Haute-Garonne ?

Au siècle dernier, la maison d'édition Labouche a photographié 374 villes et villages de notre département afin d'en tirer des cartes postales dont l'entreprise faisait commerce. Ces clichés sont précieusement conservés aux Archives départementales et constituent un formidable témoignage de la vie en Haute-Garonne au début du XXe siècle.

[Voir le fonds Labouche](#)



ADHG / CD31

Aucamville (31140) : l'arrivée du tramway devant l'église (entre 1905 et 1925)

Saint-Bertrand-de-Comminges



Dans la ville haute, face à la cathédrale Sainte-Marie, l'hôtel-café-restaurant de Comminges accueille toujours les visiteurs de passage. La cité possède des vestiges de son passé médiéval (remparts, portes, maisons à colombage), la partie basse les vestiges de sa période antique.



Aure?lien Ferreira

Exposition Re-photographions la Haute-Garonne à Saint-Bertrand-de-Comminges

Depuis 2017, le Conseil départemental a lancé l'opération « Rephotographions la Haute-Garonne ». À partir d'une sélection de cartes postales, le public était invité à reproduire sur le même lieu la même image avec 100 ans d'écart. Après les deux premières campagnes en 2017 et 2018 qui ont permis d'obtenir près de 1100 nouveaux clichés contemporains, la troisième campagne de l'opération s'est achevée le 31 décembre 2020. Et malgré un contexte difficile, 349 nouvelles photographies ont été réalisées sur 101 communes de notre département, contribuant ainsi à l'enrichissement de ce fonds actualisé du patrimoine haut-garonnais.

[Des clichés des années précédentes](#)

Retrouvez les photographies de toutes les éditions

Depuis la première édition en 2017, des centaines de photographes amateurs ont pris part à cette aventure de collecte produisant plus de 1430 clichés.

Ces photographies sont désormais inventoriées, référencées et conservées dans les fonds des Archives départementales de la Haute-Garonne et disponibles ici en ligne.

Parcourez la carte interactive ci-dessous pour découvrir les lieux photographiés. Attention ! 215 communes de Haute-Garonne n'ont pas été documentées par les cartes postales Labouche expliquant ainsi qu'elles n'aient pu être proposées dans le cadre de cette opération.

Complétez la carte en rephotographiant les communes manquantes

À l'issue des 3 éditions, 33 communes du fond Labouche n'ont pas été rephotographiées. Les Archives départementales vous proposent donc de compléter la carte en soumettant vos photographies ! Pour cela, il vous suffit de trouver la commune souhaitée sur la carte et de cliquer sur "déposer une nouvelle photo". Les 33 communes en question sont les suivantes :

Argut-Dessous / Balesta / Bezins-Garraux / Binos / Castillon-de-Larboust / Caubiac / Fougaron / Franquevielle / Frontignan-de-Comminges / Gagnac-sur-Garonne / Garac / Gensac-sur-Garonne / Guran / La Magdelaine-sur-Tarn / Laffite-Toupière / Lagraulet-Saint-Nicolas / Le Fréchet / Lez / Lourde / Mauvezin / Montberon / Montgeard / Montmaurin / Montoussin / Moustajon / Quint-Fonsegrives / Roquefort-sur-Garonne / Saint-Aventin / Signac / Sode / Touille / Urau / Villematier.