

# HAUTE-GARONNE

## MAGAZINE

N°141

JANVIER | FÉVRIER 2017

SUPPLÉMENT HIVER

*Les Pyrénées*

DES SENSATIONS

PURES !

RÉALISÉ EN PARTENARIAT  
AVEC LE COMITÉ DÉPARTEMENTAL  
DU TOURISME DE LA HAUTE-GARONNE

HG

CONSEIL DÉPARTEMENTAL  
HAUTE-GARONNE.FR

## 03 EN OUVERTURE

04  
GUIDE  
DES STATIONS  
BOURG D'OEUIL  
LE MOURTIS  
LUCHON-SUPERBAGNÈRES  
PEYRAGUDES

08  
APRÈS-SKI  
DES IDÉES DE SORTIES  
POUR TOUTE LA FAMILLE

10  
BONS PLANS  
DES IDÉES D'HÉBERGEMENTS  
DES OFFRES DE SÉJOURS

### PUBLICATION DU CONSEIL DÉPARTEMENTAL DE LA HAUTE-GARONNE

1, boulevard de la Marquette 31090 Toulouse Cedex 9  
Tél. : 05 34 33 32 31 // **Directeur de la publication :**  
Georges Méric // **Coordination :** François Boursier //  
**Rédaction en chef :** Julie Pontonnier // **Ont participé**  
**à ce numéro :** Pascal Alquier et le CDT31 // **Photos :**  
Aurélien Ferreira, CDT31 ; M.Huynh, OT Luchon, Maison  
Peyragudes P. Brunet, Fotolia sauf mention spéciale //  
**Conception graphique et réalisation :** Cécile Caminal  
**Impression :** RotoGaronne // **Date de parution :**  
Janvier / Février 2017 // numéro ISSN 2116-2956  
La reproduction même partielle de tout document publié  
dans ce journal est interdite sans autorisation.  
689 000 exemplaires. Publication gratuite.



Pour préserver l'environnement,  
ce magazine est imprimé sur un papier norme PEFC ;  
les papiers labellisés sont issus de fibres vierges  
émanant de forêts gérées durablement.

→ INTERVIEW



©DR

### DIDIER CUJIVES

Président du Comité  
départemental du tourisme  
de la Haute-Garonne (CDT 31)

Conseiller départemental  
du canton de Pechbonnieu

**La saison hivernale est ouverte.**

**Pouvez-vous nous donner trois bonnes raisons  
de séjourner en Haute-Garonne ?**

Je dirais tout d'abord la proximité. Les stations haut-garonnaises sont proches de Toulouse et faciles d'accès par l'autoroute A64. En second lieu, je dirais la diversité et la complémentarité de l'offre. Le département compte quatre stations au profil très différent, permettant ainsi de répondre aux envies de tous les amateurs de montagne, skieurs confirmés ou non. Je dirais enfin l'accessibilité. Les tarifs des remontées mécaniques de nos stations sont parmi les plus attractifs des Pyrénées. À noter que nous proposons en plus à l'Espace Tourisme Haute-Garonne des forfaits à des prix réduits pour tous.

“

**Faire de la Haute-Garonne  
une véritable destination touristique ”**

**La Haute-Garonne n'est pourtant pas toujours considérée  
comme une destination touristique à part entière...**

Et c'est une erreur ! Nous avons la chance de vivre dans un département particulièrement contrasté où les plateaux côtoient les montagnes. C'est en ce sens que, sous l'impulsion du Département, le Comité départemental du tourisme de la Haute-Garonne (CDT31) œuvre pour améliorer la promotion de la destination Haute-Garonne auprès des Haut-Garonnais, mais aussi en France et en Europe.

**Comment ?**

Nous avons engagé un important travail de mise en réseau pour fédérer les professionnels du tourisme, car ce sont eux les meilleurs ambassadeurs de notre département et la mise en place d'une vraie stratégie de promotion. Toute destination a besoin d'une offre touristique de qualité et le Conseil départemental œuvre en ce sens en développant des itinéraires à mobilité douce comme Via Garona, la Véloroute Val d'Aran-Toulouse et le Canal des 2 mers. Indispensables pour l'attractivité et l'économie touristique.

# La Haute-Garonne tout schuss !

Avec quatre stations aux profils complémentaires, la Haute-Garonne dispose d'une offre de loisirs d'hiver très large, propre à satisfaire tous les publics. Que l'on privilégie un séjour familial ou des vacances sportives entre amis, Luchon-Superbagnères, Peyragudes, Le Mourtis ou Bourg d'Oueil répondront, chacune à leur façon, à toutes les attentes. À Luchon-Superbagnères, quatre versants enneigés attendent le visiteur sous les majestueuses silhouettes de la Maladeta et de l'Aneto. Les promenades en raquettes, le parapente, l'airboard et le snake gliss occuperont les journées des plus aventureux et le soir, remise en forme dans l'espace bien-être et séance de cinéma sont vivement conseillés ! À Peyragudes, le plus vaste domaine skiable étendu sur deux vallées ouvre ses 51 pistes aux passionnés de glisse. Une foule d'autres activités sont également proposées parmi lesquelles des promenades en raquettes, des parcours avec chiens de traîneaux, l'initiation à la construction d'igloos ou encore le snow park réservé aux enfants et aux débutants. Aux portes du Val d'Aran, la station du Mourtis cumule les atouts pour occuper familles et mordus de glisse. Sur trois versants, ski, snowboard, raquettes, parapente, fat bike ou airboard combleront toutes les envies. Enfin, à Bourg d'Oueil, station à taille humaine, les petits sont rois et la famille se réglera d'un séjour au grand air...

**-15%**

L'Espace Tourisme  
Haute-Garonne vend  
des forfaits à tarifs réduits  
permettant de bénéficier  
jusqu'à 15% de remise  
sur une journée adulte.

### → Espace Tourisme Haute-Garonne

14, rue Bayard à Toulouse.  
Ouvert du lundi au vendredi  
ouvert du lundi au vendredi de 9h à 18h  
et le samedi de 10h à 18h.

05 61 99 44 11  
hautegaronetourisme.com  
#tourismeHG



# Bourg d'Oueil

## BIENVENUE CHEZ VOUS !

À 15 km de Luchon, la station de Bourg d'Oueil vous accueille dans une superbe vallée de montagne dominée par le Mont Né, idéale pour débuter le ski. Ses champs de neige situés entre 1 350 et 1 660 mètres d'altitude, sa dimension à taille humaine et ses « petits prix » en font une destination idéale pour les familles et les débutants. De nombreuses activités sont proposées : balades, randonnées, luge, ski alpin... ou tout simplement détente au grand air !



### LA STATION EN BREF

- 6 pistes dont 1 verte, 2 bleues, 2 rouges et 1 noire
- 3 remontées mécaniques
- 2 canons à neige



### IDÉE SORTIE

Pour un grand bol de dépaysement, vous pouvez accéder à la station par la Vallée des Biches. Cet itinéraire préservé emprunte une petite route pittoresque qui vous permettra notamment de découvrir sept villages pyrénéens typiques aux toits d'ardoise.



### IDÉE SÉJOUR

Pour un séjour tout en douceur à partir de 180 euros par personne... Ce tarif comprend 5 jours/4 nuits location mini-semaine d'un gîte typiquement montagnard.

**Renseignements : 05 61 99 44 11**  
ou [resa31.com](http://resa31.com)



# Le Mourtis

## LA NATURE À L'ÉTAT PUR

Sur l'avant-scène des Pyrénées, à 1h30 de Toulouse, découvrez la station "nature" du Comminges ! Ce massif forestier de 500 hectares abrite en effet de nombreux animaux : biches, chevreuils, cerfs, isards, grands tétras ou encore salamandres pourront ainsi vous rendre visite lors de votre séjour... Avec ses 40 hectares de pistes et sa vue imprenable sur la chaîne des Pyrénées, cette station offre un bon compromis entre sport et nature. La convivialité en plus !



### LA STATION EN BREF

- 10 remontées mécaniques dont 1 télésiège 4 places et 1 tapis de montée
- 40 ha de pistes : 4 vertes, 5 bleues, 5 rouges et 3 noires
- Stade de slalom, piste de luge aménagée et espace ludique
- Espace nordique : 8 km de sentiers forestiers à parcourir en raquettes à neige
- Ski de randonnée : Massif du Gar, Cagire et d'Escalette.



### IDÉE SORTIE

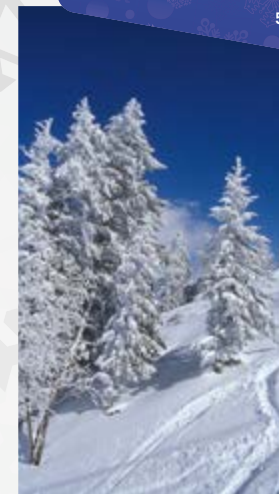
Le *Mourtis tout azimuth* est un parcours d'orientation en forêt. De la simple balade familiale en raquette au défi sportif, découvrez huit parcours d'1h à 3h30 matérialisés par des balises à découvrir, le tout aidé d'une carte et d'une boussole.



### IDÉE SÉJOUR

Le savoir-vivre pyrénéen à partir de 132 euros par personne... Ce tarif comprend 2 nuits en gîte auberge à 800 m de la station du Mourtis en demi-pension (cuisine traditionnelle, sauna, location de raquettes et luges) + 2 jours au ski.

**Renseignements : 05 61 99 44 11**  
ou [resa31.com](http://resa31.com)



Station du Mourtis, à Boutx Le Mourtis  
05 61 79 47 55 - [mourtis.fr](http://mourtis.fr)

Office de tourisme, à Saint-Béat  
05 61 79 45 98



Sivom de la vallée d'Oueil  
05 61 79 75 47 ou 05 61 79 82 96  
[stationdebourgdoueil.fr](http://stationdebourgdoueil.fr)



# Luchon-Superbagnères

## LA REINE DES PYRÉNÉES

À seulement 1 h 30 de Toulouse, le domaine skiable de Luchon-Superbagnères est un véritable balcon naturel qui offre, grâce à ses quatre versants, une vue panoramique incomparable sur la vallée de Luchon, les pics mythiques de la Maladeta ou encore de l'Aneto. Mais c'est aussi une « ville pied de pistes » qui permet, en 8 minutes de télécabine, d'avoir accès à la vie animée du centre de Bagnères-de-Luchon avec ses restaurants, bars et commerces qui longent les allées d'Étigny.

### LA STATION EN BREF

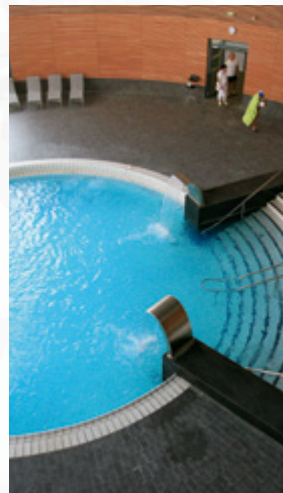
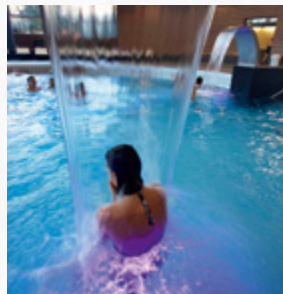
- 14 remontées mécaniques dont 5 télésièges,
- 28 pistes dont 2 vertes, 13 bleues, 7 rouges et 6 noires
- 180 canons à neige
- Snowpark et piste de luge
- Itinéraire de ski de fond et de raquettes de 4 km

### IDÉE SORTIE

Descendre les pistes quand le soleil se couche... C'est l'expérience inédite qui vous est proposée du 5 février au 3 mars où certaines remontées mécaniques jouent les prolongations jusqu'à 18 heures. L'occasion d'admirer le coucher du soleil, skis aux pieds, avec une vue imprenable sur les Pyrénées !

### IDÉE SÉJOUR

Pour bien finir une journée de ski, rien de tel que de profiter d'un espace bien-être avec la découverte du hammam naturel unique en Europe. Un week-end bien-être dès 81 euros par personne. Ce tarif comprend 1 journée au ski + 1 accès au vaporarium et la piscine de relaxation des Thermes de Luchon + 1 nuit en hôtel 2 étoiles. **Renseignements :** 05 61 99 44 11 ou [resa31.com](http://resa31.com)



Office de tourisme  
18, allées d'Étigny à Luchon  
05 61 79 21 21  
[luchon.com](http://luchon.com)

# Peyragudes

## LE SKI PUISSANCE ZEN

Vous voilà au pied des pistes du plus vaste domaine skiable de la Haute-Garonne ! Les 1500 hectares de Peyragudes déploient leurs courbes généreuses sur deux vallées, côté Peyresourde ou côté Agudes, ouvertes sur le magnifique panorama des pics alentour. Une station de caractère à l'offre multiple et variée offrant toutes les glisses pour les débutants comme pour les skieurs affirmés !

### LA STATION EN BREF

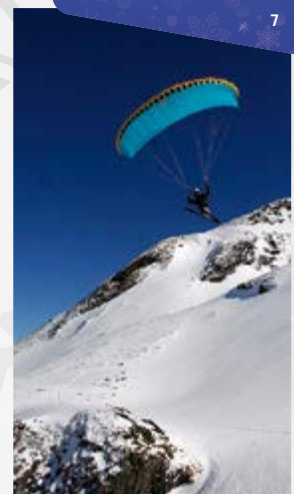
- 51 pistes dont 5 vertes, 22 bleues, 20 rouges et 4 noires
- 17 remontées mécaniques (5 téléskis, 1 télécorde, 2 tapis, 9 télésièges dont 4 débrayables)
- 230 canons à neige
- 2 espaces free-style et 1 piste fun cross
- 10 km de pistes ouvertes aux raquettes et au ski de fond
- Parcours pour chiens de traîneaux
- Itinéraire balisé et gratuit pour le ski de randonnée

### IDÉE SORTIE

Comment ça se passe dans les coulisses d'une station de ski ? À Peyragudes, les curieux sont invités à partir à la découverte des métiers de pisteur et de dameur. Le matin avant l'ouverture des pistes pour les premiers, et le soir à la fermeture pour les seconds, vous pourrez accompagner ces professionnels de la neige afin de mieux comprendre leur quotidien.

### IDÉE SÉJOUR

Les pistes au pied du lit à partir de 155 euros par personne... Dans un hôtel à l'ambiance chalet intimiste, vous pourrez profiter de 2 jours de ski + 2 nuits en hôtel 2 étoiles au pied des pistes. **Renseignements :** 05 61 99 44 11 ou [resa31.com](http://resa31.com)



Maison de Peyragudes  
Les Agudes Village à Gouaux-de-Larboust  
05 61 94 36 03 ou 05 62 99 69 99  
[peyragudes.com](http://peyragudes.com)





©Florent Bascaché



## À L'ASSAUT D'UNE CASCADE DE GLACE

Pendant l'hiver, certains secteurs de montagne tels que la vallée d'Ôo se couvrent de filets de gel d'une esthétique rare... Munis de crampons, piolets, casque et baudrier, vous pourrez découvrir ce spectacle à couper le souffle le temps d'une journée de découverte encadrée par un guide professionnel. D'apparence extrême, la cascade de glace est en réalité accessible aux débutants au même titre que l'escalade, et permet de découvrir une autre facette des sports d'hiver.

---

INFOS

Bureau des guides de Luchon,  
66 allées d'Étigny à Bagnères-de-Luchon.  
05 61 89 56 08  
[bureau-guides-luchon.com](http://bureau-guides-luchon.com)



*Des idées de sorties  
pour toute  
la famille !*



## LE CHOCOLAT SHOW DE DARDENNE

Mondialement réputé, Dardenne propose des chocolats « diététiquement corrects » à la fois bio, sans gluten et sans soja ! La recette initiale a été mise au point à Luchon il y a plus de 100 ans par Ludovic Dardenne, un pharmacien créatif qui a inventé avec Paul Sabatier, le fameux « brevet Dardenne ». À croquer, en poudre, en pâte à tartiner ou en confiserie, les chocolats Dardenne sont notamment à déguster depuis la boutique-atelier de Salles-et-Pratviel (près de Bagnères-de-Luchon).

---

INFOS

[chocolatdardenne.com](http://chocolatdardenne.com)



## DÉGUSTER UNE SPÉCIALITÉ PYRÉNÉENNE : LE PÉTÉRÁM

Connaissez-vous le pétérám ? Ce plat réalisé à base de tripes est une spécialité luchonnaise ancestrale, dont les ingrédients (mouton, veau, lard, carottes, ail et vin blanc) doivent mijoter plusieurs heures ensemble avant d'être servis avec des pommes de terre. Un met typiquement montagnard, idéal pour réchauffer les papilles après une journée de ski ! Vous pourrez notamment le déguster à l'Auberge des Spijeoles (05 61 79 06 05), situé à Ôô.



## DÉCOUVRIR LE MULTI-GLISSE EN FAMILLE

Concept séjours organise des vacances clefs en main notamment au Mourtis. Un séjour de 3 à 7 jours en pension complète est ainsi proposé aux familles pour découvrir la station autour de la thématique « multi-glisse ». Cours de ski bien sûr, mais aussi initiations au biathlon, au fat bike ou encore au pulka (sorte de traineau) sont au programme. Une option garderie est envisageable pour les plus petits. À partir de 221 euros par adulte (tarif préférentiel pour les 6 de 18 ans).

---

INFOS

Espace Tourisme  
14 rue Bayard - Toulouse  
05 61 99 44 11  
[resa31.com](http://resa31.com)



## PARTICIPER À UNE COMPÉTITION DE VTT SUR NEIGE

Les samedi 28 et dimanche 29 janvier prochains, Le Mourtis accueille à nouveau le Barone Speed Tour (du nom de Éric Barone, surnommé le Baron rouge, et recordman de descente en VTT sur neige). Cette compétition se déplace de station en station à la recherche de vététistes intrépides qui pourront affronter leur chronomètre sur des pistes vertes, bleues ou rouges. L'épreuve est ouverte aux vététistes confirmés de plus de 15 ans. Inscription : 30 euros.

---

INFOS

[baronespeedtour.com](http://baronespeedtour.com)



# Des idées d'hébergements...



## HÔTEL AQUITAINE À BAGNÈRES-DE-LUCHON

Hôtel 2 étoiles

“ Nous sommes dans un petit hôtel-restaurant familial de 20 chambres qui date de 1870 et qui a beaucoup de charme. Nous nous efforçons d'avoir l'esprit « maison d'hôtes » que beaucoup de clients apprécient de retrouver chaque année. Nous proposons également une cuisine sophistiquée pour un petit établissement comme le nôtre, ainsi qu'une sandwicherie basée à Superbagnères, ce qui permet à nos clients de pouvoir manger le midi à la station. Nous sommes situés en plein centre-ville de Luchon, face aux Thermes. La télécabine qui nous relie à Superbagnères se trouve à 5 minutes à pied et, par la route, la station ainsi que celle de Peyragudes, se trouvent à 16 kilomètres. Notre emplacement est donc privilégié, la ville est agréable et l'endroit charmant. ”

Alain et Anne-Marie Guardia



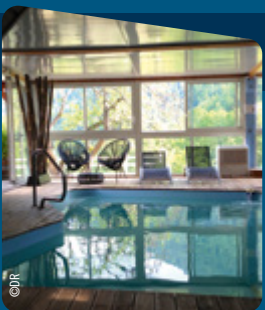
## CHALET LA VARAP À MONTAUBAN-DE-LUCHON

Chambre d'hôtes 4 épis  
Gîte de France

“ Notre chalet se trouve à 600 mètres à vol d'oiseau du centre de Bagnères-de-Luchon, face au massif de Venasque et du sommet de Superbagnères, donc plein sud. Nous lui avons donné un cachet tout à fait contemporain dans le style alpin avec murs en pierres et boiseries. En haut, de grandes baies vitrées permettent d'embrasser la vue sur le massif, on vient prendre le petit-déjeuner ou un thé le soir pour profiter de la cheminée. Chaque chambre a un style particulier. L'une est une suite avec salle de bains intégrée à la différence de la deuxième, mais toutes les deux se trouvent en rez-de-chaussée avec terrasses et salons de jardins privés. Un Spa professionnel situé dans le jardin peut être également utilisé par nos hôtes. Et, tout proche, le golf de Luchon est accessible à pied. ”

Comme j'adore le contact, l'accueil est primordial ici ! ”

Marie Lopez



## LE SOLAYAN À ASPÉT

Gîte de groupe 3 épis  
Gîte de France

“ Notre gîte de séjour permet d'accueillir jusqu'à 32 personnes sur des formules de demi-pension et pension complète. L'accès est totalement libre durant toute la durée du séjour à la bibliothèque, à la salle de jeux, au Spa, à la piscine chauffée, au jacuzzi, au bain nordique et au billard. Et nous avons installé récemment une yourte pour les séminaires de travail ou dédiés au bien-être. Notre concept hybride s'apparente à des chambres d'hôtes en raison du service proposé dans les chambres personnalisées. Dans notre auberge, nous proposons également une cuisine transformée sur place avec des produits locaux. Nous sommes situés plein sud à 1 100 mètres d'altitude, à 15 mn de la station du Mourtis, au cœur des Pyrénées commingeoises, avec une vue totalement dégagée sur le Cajire et sur le joli belvédère sur le massif qu'est le Pouech. ”

Olivier et Anne-Laure Sierra

# ...et de séjours.



A partir de  
**290€**

## SÉJOUR À LA NEIGE POUR LES 12/17 ANS

---  
En piste pour toutes les glisses !

- Initiation ou perfectionnement, snow ou ski, le tout encadré par des moniteurs ESF de la station de Peyragudes.
- Activités neige (igloo, randonnée en raquettes, nuit refuge...).

---  
**3 jours tout compris (pension complète, encadrement, matériel).**  
À partir de 290 euros par enfant.



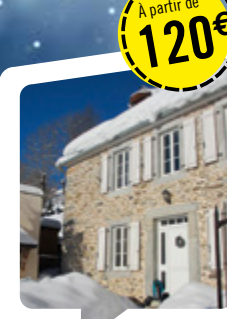
A partir de  
**44€**

## JOURNÉE TRAPPEUR ET CONSTRUCTION D'IGLOO

---  
Découvrez la montagne hivernale telle que vous ne l'auriez jamais imaginée ! Expérience insolite assurée. À proximité de la station de Luchon-Superbagnères, partez à l'aventure des grands espaces enneigés :

- Construction d'igloo
- Randonnée en raquettes
- Apprentissage de la recherche ARVA...

---  
À partir de 44 euros par personne la journée.



A partir de  
**120€**

## LOCATIONS DE VACANCES

---  
Pour vivre la montagne autrement, dans un environnement privilégié, séjournez dans nos vallées pyrénéennes à proximité des stations de ski. Nous vous proposons un large choix de locations de vacances : maisons typiques, chalets de montagne, granges rénovées, éco-gîte et gîtes de groupe... Ces locations labellisées Clévacances ou Gîtes de France vous garantissent le meilleur confort.

---  
À partir de 120 euros le week-end par personne.

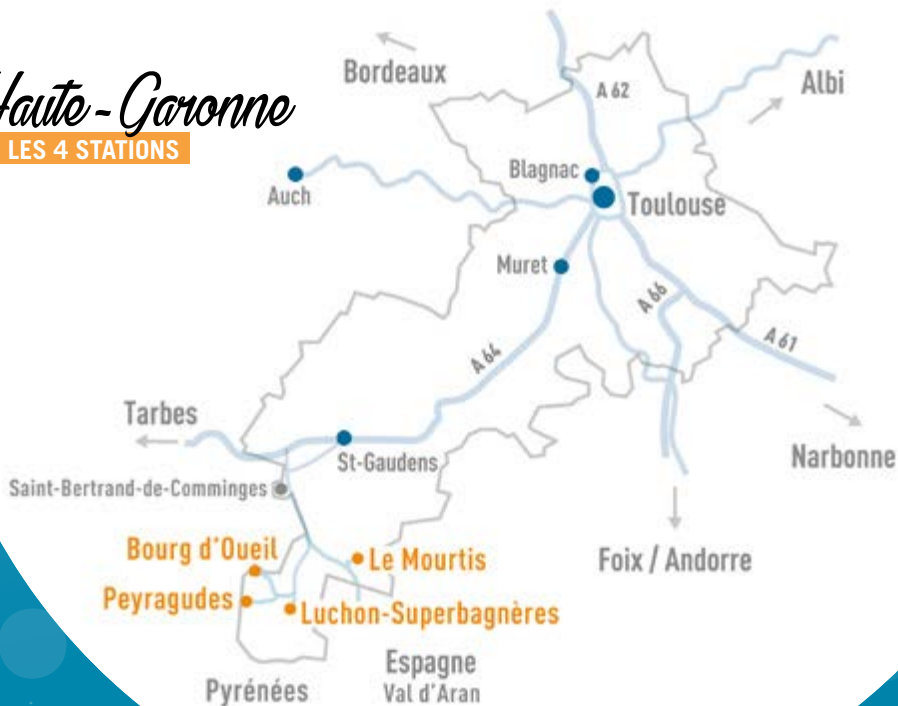
Renseignements  
réservations

► Espace Tourisme Haute-Garonne  
**05 61 99 44 11 & resa31.com**



# Haute-Garonne

LES 4 STATIONS



[haute-garonnetourisme.com](http://haute-garonnetourisme.com)

#tourismeHG



HG

CONSEIL DÉPARTEMENTAL  
HAUTE-GARONNE.FR

LA HAUTE-GARONNE C'EST VOUS !