

QUAND LES RESIDENT(E)S / LOCATAIRES DU PARC SOCIAL PARTICIPENT AUX PROJETS & AUX POLITIQUES PUBLIQUES



INITIATIVES LOCALES & ENSEIGNEMENTS SUR LE POUVOIR D'AGIR DES HABITANTS



LA CONDITION URBAINE



CITYZENS
FACTORY

INTRODUCTION

**Dialogue citoyen
entre démarches descendantes et ascendantes...**



INSPIRATIONS INITIATIVES



Ville | Labège

Nom du projet | URHAJ - Habitat Jeunes de Labège

Initiative | Impliquer les jeunes résidents sur l'évolution des formes architecturales des nouveaux projets

QUIZZ



Les jeunes logés en Résidence Habitat Jeunes sont appelés des résidents et non des locataires. Pourquoi ?

A

Parce qu'ils ne payent pas de loyer, tout est pris en charge.

B

Parce qu'ils sont tous logés en chambre collective.

C

Parce que tout est inclus : loyer + charges + prestations annexes.

QUIZZ



Les jeunes logés en Résidence Habitat Jeunes sont appelés des résidents et non des locataires. Pourquoi ?

A

Parce qu'ils ne payent pas de loyer, tout est pris en charge.

B

Parce qu'ils sont tous logés en chambre collective.

C

Parce que tout est inclus : loyer + charges + prestations annexes.

QUIZZ



Les RHJ ont une culture de la participation, comment cela s'organise-t-il pour les jeunes ?

A

Les jeunes ont obligation de participer à toutes les animations.

B

Les jeunes participent comme ils le souhaitent et peuvent proposer des animations.

C

La durée du séjour en résidence est conditionnée par la participation aux animations.

QUIZZ



Les RHJ ont une culture de la participation, comment cela s'organise-t-il pour les jeunes ?

A

Les jeunes ont obligation de participer à toutes les animations.

B

Les jeunes participent comme ils le souhaitent et peuvent proposer des animations.

C

La durée du séjour en résidence est conditionnée par la participation aux animations.

QUIZZ



Quel est le profil majoritaire du résident en HJ ?

A

Jeunes en apprentissage et en contrat de travail précaire.

B

Jeunes étudiants et stagiaires.

C

Jeunes bénéficiaires des minimas sociaux et demandeurs d'emploi.

QUIZZ



Quel est le profil majoritaire du résident en HJ ?

A

Jeunes en apprentissage et en contrat de travail précaire.

B

Jeunes étudiants et stagiaires.

C

Jeunes bénéficiaires des minimas sociaux et demandeurs d'emploi.

INSPIRATIONS INITIATIVES



Ville | Agglomération de Toulouse

Nom du projet | Chalets

Initiative | Faire de l'habitat participatif un mode de production original de l'habitat qui met la qualité et l'expertise d'usage des futurs habitants au cœur du processus de production du logement

QUIZZ



Dans les années 20, le mouvement des habitants-bâisseurs s'appelait

A

Les castors

B

Les lapins

C

Les abeilles

QUIZZ



Dans les années 20, le mouvement des habitants-bâisseurs s'appelait

A

Les castors

B

Les lapins

C

Les abeilles

QUIZZ



Le Groupe des Chalets est engagé dans l'habitat participatif depuis une dizaine d'années ; combien a-t-il, à son actif, d'opérations livrées

A

6

B

4

C

3

QUIZZ



Le Groupe des Chalets est engagé dans l'habitat participatif depuis une dizaine d'années ; combien a-t-il, à son actif, d'opérations livrées

A

6

B

4

C

3

QUIZZ



Plus qu'une façon d'accéder à la propriété, l'habitat participatif est

A

Un investissement immobilier

B

Un concept

C

Un projet de vie

QUIZZ



Plus qu'une façon d'accéder à la propriété, l'habitat participatif est

A

Un investissement immobilier

B

Un concept

C

Un projet de vie

INSPIRATIONS INITIATIVES



Ville | Saint-Germain-au-Mont-d'Or

Nom du projet | Chers Voisins - Résidence les Platanes

Initiative | Réinventer la vie sociale d'une résidence en mobilisant une communauté de voisins acteurs autour d'activités participatives

QUIZZ



Le projet « Chers voisins » s'appuie sur une mobilisation forte et une implication des habitants. Selon vous, pour donner envie aux gens de s'engager, quelles ont été les 1ères actions à avoir été mises en place :

A

Les habitants se sont d'abord saisis des sujets les plus « sensibles » comme la propreté dans les parties communes et le sujet des charges.

B

Les habitants n'ont rien fait de spécial et la dynamique s'est créée sur des évènements externes.

C

Les habitants se sont réunis autour d'évènements conviviaux pour faire connaissance, partager un diagnostic commun puis lancer des clubs par affinité puis des initiatives simples, afin de créer de la confiance dans le collectif.

QUIZZ



Le projet « Chers voisins » s'appuie sur une mobilisation forte et une implication des habitants. Selon vous, pour donner envie aux gens de s'engager, quelles ont été les 1ères actions à avoir été mises en place :

A

Les habitants se sont d'abord saisis des sujets les plus « sensibles » comme la propreté dans les parties communes et le sujet des charges.

B

Les habitants n'ont rien fait de spécial et la dynamique s'est créée sur des évènements externes.

C

Les habitants se sont réunis autour d'évènements conviviaux pour faire connaissance, partager un diagnostic commun puis lancer des clubs par affinité puis des initiatives simples, afin de créer de la confiance dans le collectif.

QUIZZ



L'initiative de la salle de sport aménagée dans les sous-sols, est une action emblématique de la « méthode » appliquée à l'ensemble des projets de la résidence. Selon vous, quelle est cette méthode :

A

Une régulation interne s'est naturellement mise en place.

B

Tout habitant ayant une idée d'initiative peut lancer une initiative seul et la tester rapidement à condition qu'elle respecte la dimension « intérêt collectif ».

C

L'habitant doit définir techniquement son action et doit passer par un long processus de validation avant la mise en oeuvre.

QUIZZ



L'initiative de la salle de sport aménagée dans les sous-sols, est une action emblématique de la « méthode » appliquée à l'ensemble des projets de la résidence. Selon vous, quelle est cette méthode :

A

Une régulation interne s'est naturellement mise en place.

B

Tout habitant ayant une idée d'initiative peut lancer une initiative seul et la tester rapidement à condition qu'elle respecte la dimension « intérêt collectif ».

C

L'habitant doit définir techniquement son action et doit passer par un long processus de validation avant la mise en oeuvre.

INSPIRATIONS INITIATIVES



Ville | Lille

Nom du projet | Des trucs avec les gens

Initiative | Se réapproprier un bâtiment abandonné pour en faire un lieu de vie, de rencontres et d'actions locales positives

QUIZZ



La réappropriation de l'église désacralisée a été une étape importante du projet des habitants. De quelle manière ces derniers ont réussi à convaincre la municipalité d'utiliser ce lieu :

A

Grâce à leurs actions positives au sein du quartier et à leur communauté d'habitants acteurs, ils ont su convaincre la mairie de leur donner leur chance en proposant une solution concrète.

B

Ils ont répondu à un appel à projet de la mairie et ont proposé le meilleur dossier de revitalisation du lieu.

C

Ils se sont inspirés des méthodes « zadistes » et ont occupé l'église. Grâce à cette occupation, ils ont obtenu gain de cause.

QUIZZ



La réappropriation de l'église désacralisée a été une étape importante du projet des habitants. De quelle manière ces derniers ont réussi à convaincre la municipalité d'utiliser ce lieu :

A

Grâce à leurs actions positives au sein du quartier et à leur communauté d'habitants acteurs, ils ont su convaincre la mairie de leur donner leur chance en proposant une solution concrète.

B

Ils ont répondu à un appel à projet de la mairie et ont proposé le meilleur dossier de revitalisation du lieu.

C

Ils se sont inspirés des méthodes « zadistes » et ont occupé l'église. Grâce à cette occupation, ils ont obtenu gain de cause.

QUIZZ



L'association s'est développée au fil du temps en multipliant les activités (culture du houblon, bibliothèque partagée, ateliers vélos...). Comment a-t-elle réussi à financer ces actions :

A

Acteur majeur du quartier, l'association a pu s'appuyer sur des subventions.

B

Dans une logique de « on fait avec ce que l'on a », le groupe d'habitants a su créer des projets avec peu de besoin en financement mais du temps et des compétences mis à disposition par ses membres.

C

L'association a développé ses propres sources de revenus.

QUIZZ



L'association s'est développée au fil du temps en multipliant les activités (culture du houblon, bibliothèque partagée, ateliers vélos...). Comment a-t-elle réussi à financer ces actions :

A

Acteur majeur du quartier, l'association a pu s'appuyer sur des subventions.

B

Dans une logique de « on fait avec ce que l'on a », le groupe d'habitants a su créer des projets avec peu de besoin en financement mais du temps et des compétences mis à disposition par ses membres.

C

L'association a développé ses propres sources de revenus.

INSPIRATIONS INITIATIVES



Ville | Arvieu

Nom du projet | Village numérique

Initiative | Redynamiser un village en pariant sur le numérique et la mobilisation des habitants

QUIZZ



Le village d'Arviu a fait le pari du numérique pour lutter contre l'isolement, il y a plus de 20 ans. Comment cette aventure s'est-elle lancée ?

A

Le conseil municipal a lancé l'idée puis a développé le projet avec des jeunes du village.

B

Un groupe de 5 jeunes a envoyé un appel aux communes du territoire pour installer leur activité de développement informatique à titre gracieux et Arviu a répondu.

C

Une association locale avait été créée pour faire de la médiation numérique et, petit à petit, le projet s'est développé.

QUIZZ



Le village d'Arviu a fait le pari du numérique pour lutter contre l'isolement, il y a plus de 20 ans. Comment cette aventure s'est-elle lancée ?

A

Le conseil municipal a lancé l'idée puis a développé le projet avec des jeunes du village.

B

Un groupe de 5 jeunes a envoyé un appel aux communes du territoire pour installer leur activité de développement informatique à titre gracieux et Arviu a répondu.

C

Une association locale avait été créée pour faire de la médiation numérique et, petit à petit, le projet s'est développé.

QUIZZ



L'initiative « Arvieu, village numérique » propose la création d'un tiers-lieu. Comment ce tiers-lieu s'est-il constitué ?

A

La collectivité a créé le lieu et défini sa programmation, puis à recruter les structures locales pour y adhérer.

B

La coopérative Laetis souhaitait créer un espace de coworking puis a identifié, en toute autonomie, sur le territoire, plusieurs projets connexes pour enrichir le concept initial.

C

La collectivité et la coopérative Laetis ont co-construit plusieurs actions autour du numérique au fin des années, dont la création du centre numérique de la médiathèque. En 2014-2015, ils lancent une démarche participative et plusieurs projets émergent en lien avec le futur espace.

QUIZZ



L'initiative « Arvieu, village numérique » propose la création d'un tiers-lieu. Comment ce tiers-lieu s'est-il constitué ?

A

La collectivité a créé le lieu et défini sa programmation, puis à recruter les structures locales pour y adhérer.

B

La coopérative Laetis souhaitait créer un espace de coworking puis a identifié, en toute autonomie, sur le territoire, plusieurs projets connexes pour enrichir le concept initial.

C

La collectivité et la coopérative Laetis ont co-construit plusieurs actions autour du numérique au fin des années, dont la création du centre numérique de la médiathèque. En 2014-2015, ils lancent une démarche participative et plusieurs projets émergent en lien avec le futur espace.

QUIZZ



**Ces 3 initiatives ascendantes ont plusieurs choses en commun.
Quels sont ces points communs ?**

A

Elles sont le fruit d'un appel à projet local.

B

Elles partent d'un projet bien élaboré et structuré.

C

Elles partent d'une idée simple traduite rapidement en action.

QUIZZ



Ces 3 initiatives ascendantes ont plusieurs choses en commun.
Quels sont ces points communs ?

A

Elles sont le fruit d'un appel à projet local.

B

Elles partent d'un projet bien élaboré et structuré.

C

Elles partent d'une idée simple traduite rapidement en action.

QUIZZ



**Ces 3 initiatives ascendantes ont plusieurs choses en commun.
Quels sont ces points communs ?**

A

Elles s'appuient sur une mobilisation et un portage politique.

B

Elles se sont structurées, au départ, grâce à des équipes importantes en termes de membres.

C

Elles sont le fruit de la mobilisation de quelques personnes qui y croient.

QUIZZ



**Ces 3 initiatives ascendantes ont plusieurs choses en commun.
Quels sont ces points communs ?**

A

Elles s'appuient sur une mobilisation et un portage politique.

B

Elles se sont structurées, au départ, grâce à des équipes importantes en termes de membres.

C

Elles sont le fruit de la mobilisation de quelques personnes qui y croient.

QUIZZ



**Ces 3 initiatives ascendantes ont plusieurs choses en commun.
Quels sont ces points communs ?**

A

Elles ont été pensées dans une logique de « faire avec ce que l'on a », avant de penser à élargir leur action et trouver leur modèle économique.

B

Elles se sont lancées une fois avoir élaboré un modèle économique solide.

C

A leurs débuts, elles ont largement fait appel à la subvention publique avant de se lancer.

QUIZZ



**Ces 3 initiatives ascendantes ont plusieurs choses en commun.
Quels sont ces points communs ?**

A

Elles ont été pensées dans une logique de « faire avec ce que l'on a », avant de penser à élargir leur action et trouver leur modèle économique.

B

Elles se sont lancées une fois avoir élaboré un modèle économique solide.

C

A leurs débuts, elles ont largement fait appel à la subvention publique avant de se lancer.

QUIZZ



**Ces 3 initiatives ascendantes ont plusieurs choses en commun.
Quels sont ces points communs ?**

A

Elles ont souhaité se structurer et s'organiser en association avant d'agir.

B

Elles sont d'abord passées à l'action pour fédérer autour de leur projet.

C

Elles ont grandi au fil de l'eau et ont expérimenté des modes d'actions pour structurer pas à pas la mission de leur collectif.

QUIZZ



Ces 3 initiatives ascendantes ont plusieurs choses en commun.
Quels sont ces points communs ?

A

Elles ont souhaité se structurer et s'organiser en association avant d'agir.

B

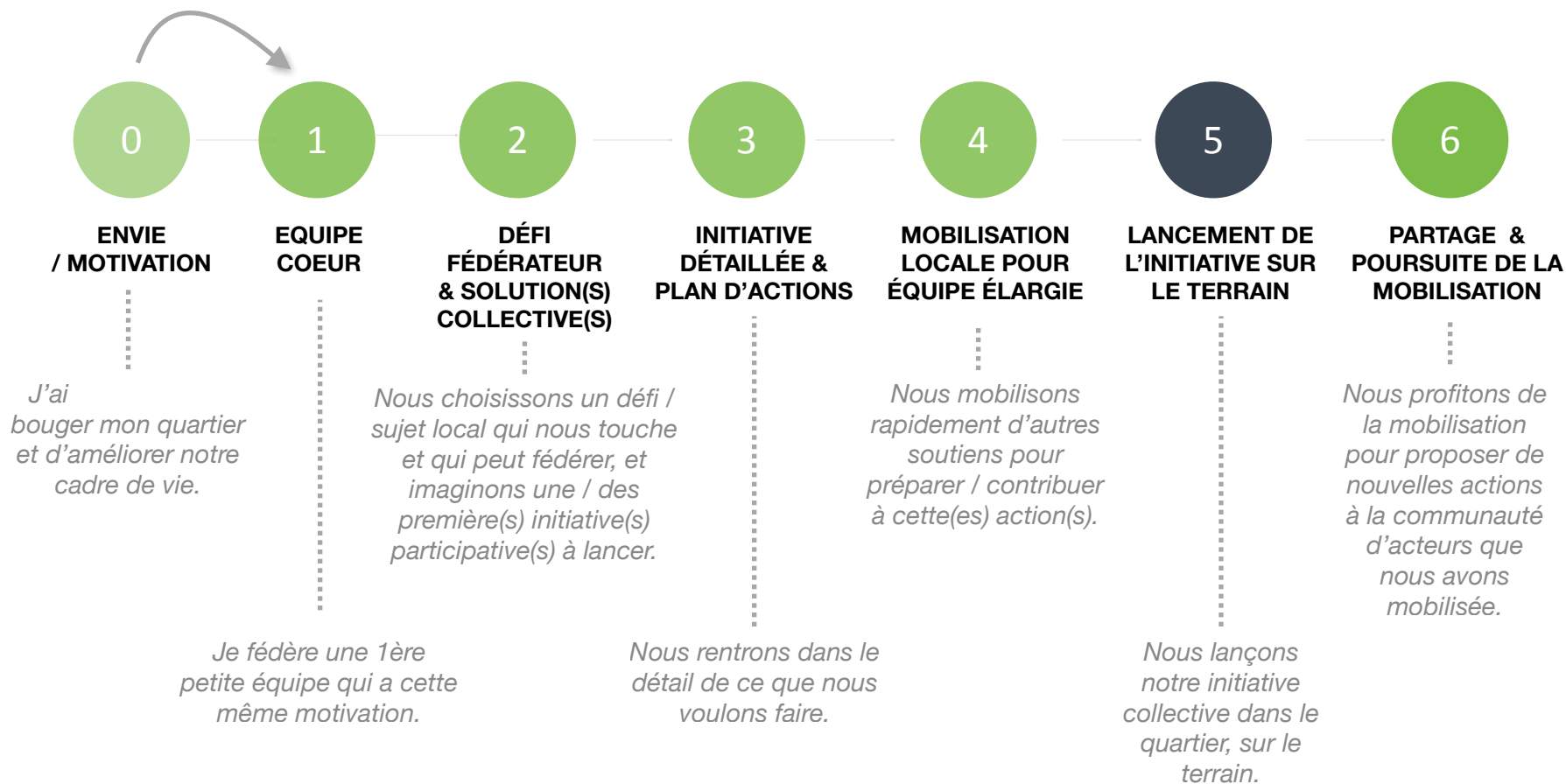
Elles sont d'abord passées à l'action pour fédérer autour de leur projet.

C

Elles ont grandi au fil de l'eau et ont expérimenté des modes d'actions pour structurer pas à pas la mission de leur collectif.

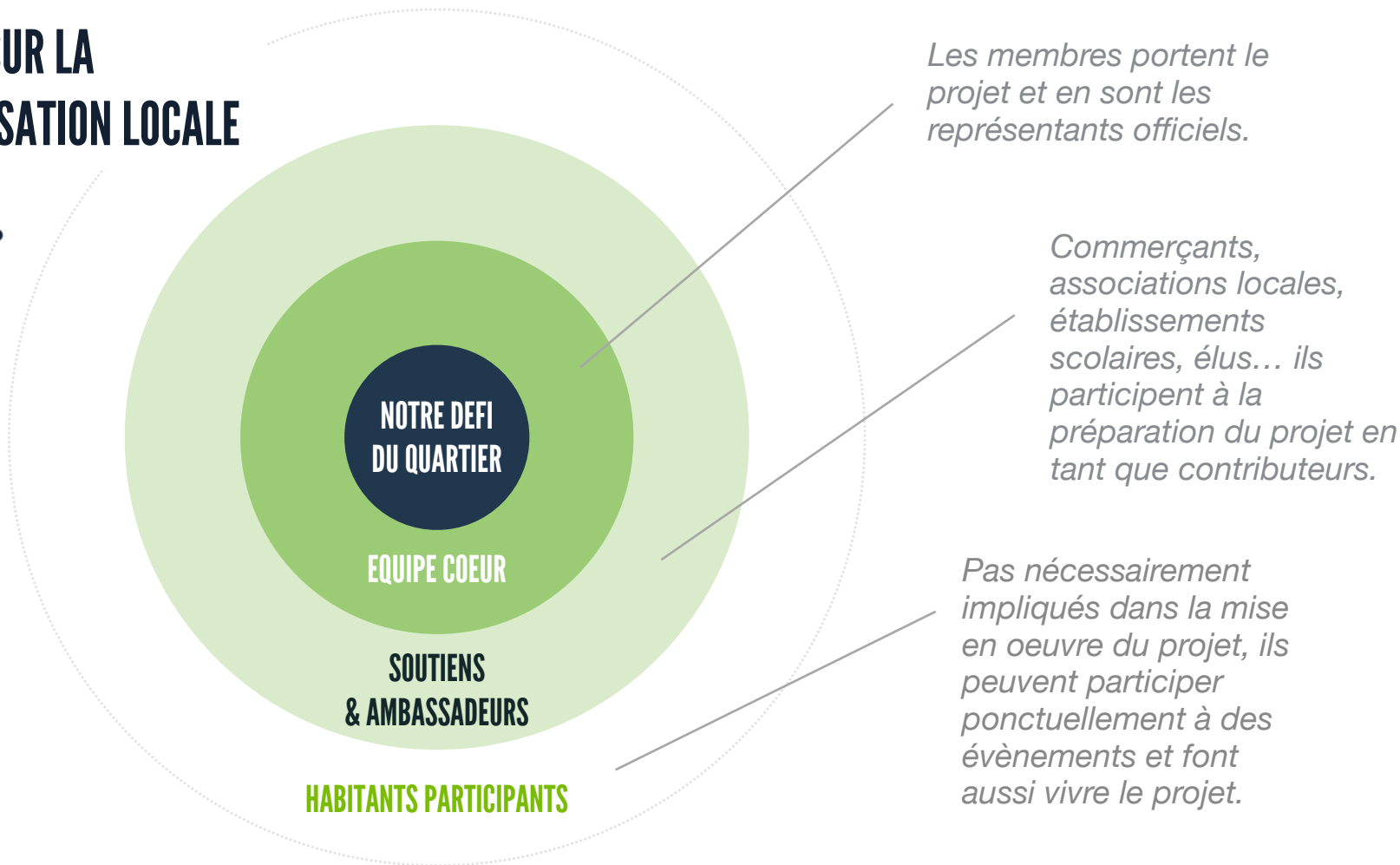
SYNTHESE & ENSEIGNEMENTS COMPLEMENTAIRES

LES GRANDES ETAPES DU LANCEMENT D'UN PROJET HABITANT



SYNTHESE & ENSEIGNEMENTS COMPLEMENTAIRES

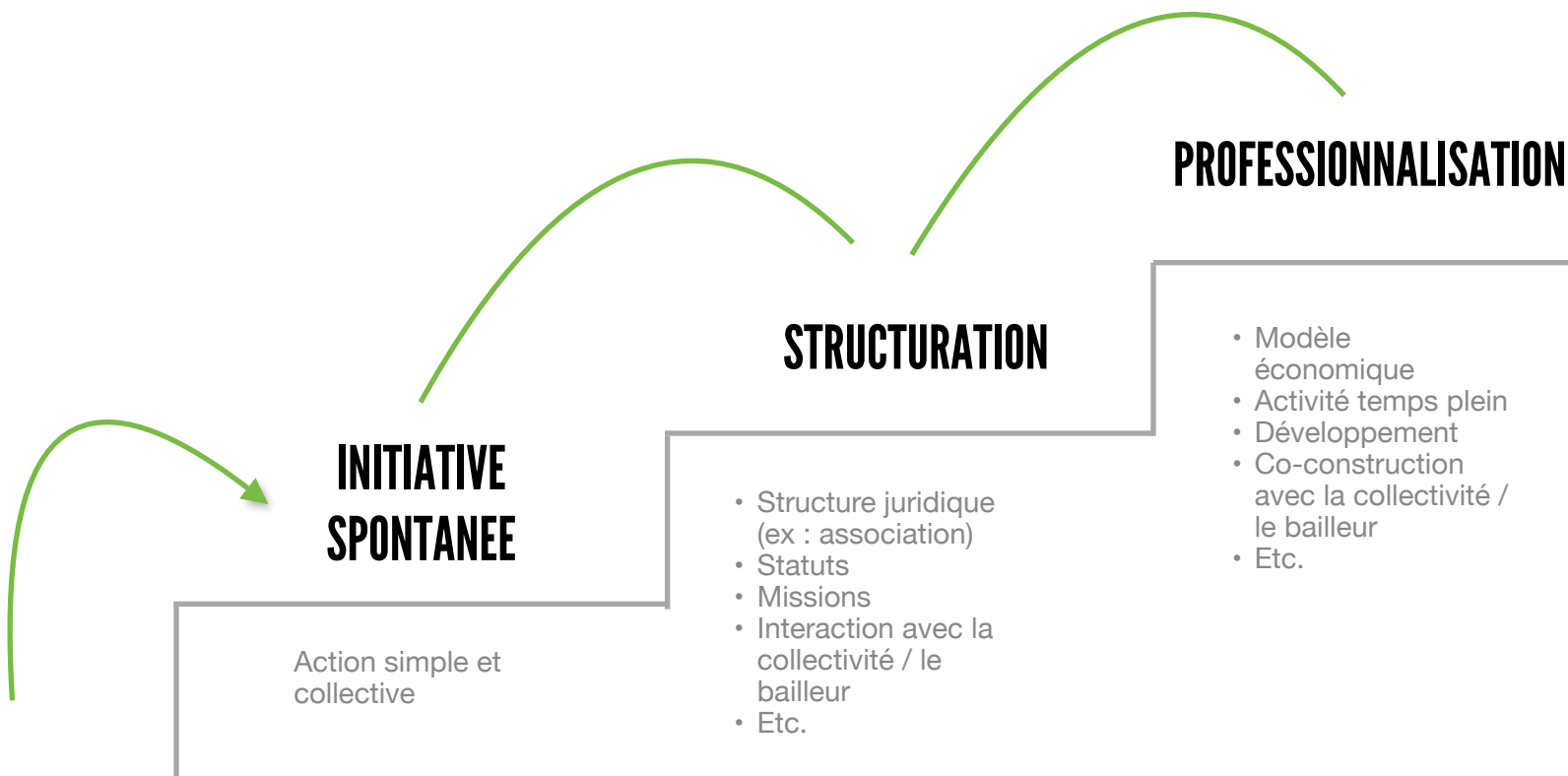
ZOOM SUR LA MOBILISATION LOCALE



SYNTHESE & ENSEIGNEMENTS COMPLEMENTAIRES



3 TEMPS POSSIBLES POUR VOIR GRANDIR SON INITIATIVE





NOUS ACCELERONS LA FABRIQUE COLLECTIVE DE LA VILLE.

Contact | Nicolas Le Berre

Email | nicolas.leberre@cityzensfactory.com

Tel | 06 20 99 22 98

Site web | www.cityzensfactory.com

