

**RÉUNION
de CONCERTATION**

Jeudi 27 août 2020



Conseil départemental

RÉSEAU EXPRESS VÉLO Secteur Sud-Est REV Labège et Escalquens



**Agir
avec vous !**



Mots d'accueil

M. CHERUBIN

Maire de Labège

Mme POUMIROL

Conseillère départementale du canton d'Escalquens

M. BAGNERIS

Conseiller départemental du canton de Castanet-Tolosan



- **Vous présenter le schéma directeur des Réseaux Express Vélo (REV) autour de l'agglomération toulousaine**
- **Vous présenter les caractéristiques d'un REV et le projet REV Labège / Escalquens**
- **Lancer la démarche de concertation autour du projet Labège / Escalquens**
- **Répondre à vos questions et recueillir vos contributions**
 - Sur les critères à privilégier pour l'analyse à venir des différentes variantes possibles*
 - Sur le diagnostic du secteur étudié*



18h30 – Présentation

- Le schéma directeur des REV et le Réseau Express Vélo
- Le projet sur Labège et Escalquens et les études en cours
- Les critères d'analyse

19h00 – Temps contributif

20h00 – Mise en commun et conclusion



Avant de commencer...

Vous habitez...

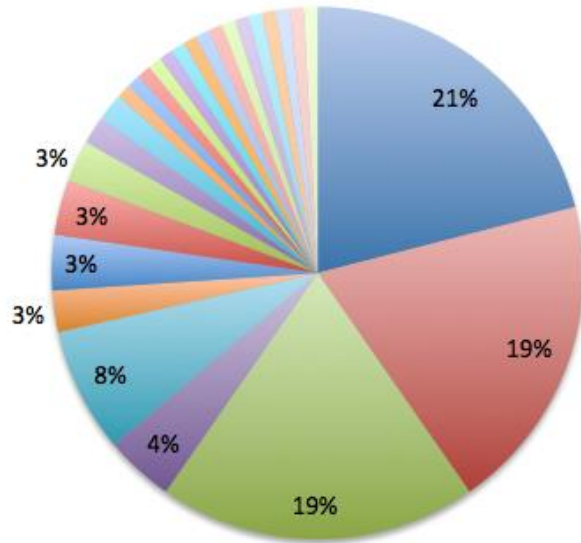
Vous travaillez...

Votre pratique du vélo...



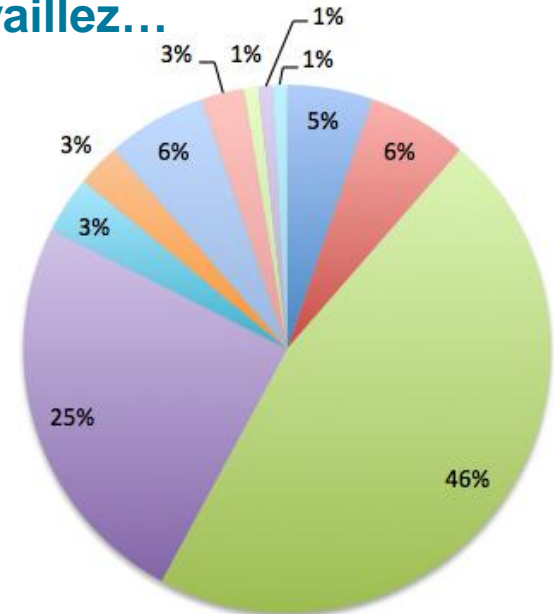
Avant de commencer...

Vous habitez...



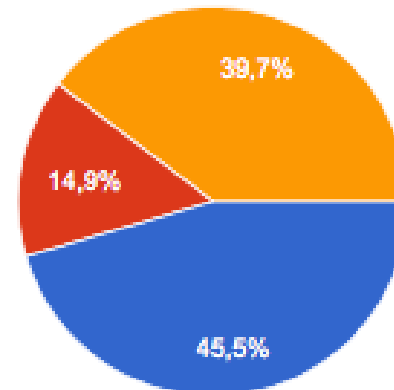
Vous travaillez...

- Escalquens
- Castanet Tolosan
- Toulouse
- Labège
- Belberaud
- Auzeville Tolosane



Votre pratique du vélo...

- Pratique assidue (+ de 3 fois par semaine)
- Pratique régulière (- de 3 fois par semaine)
- Pratique occasionnelle (- d'1 fois par semaine)





Avant de commencer...

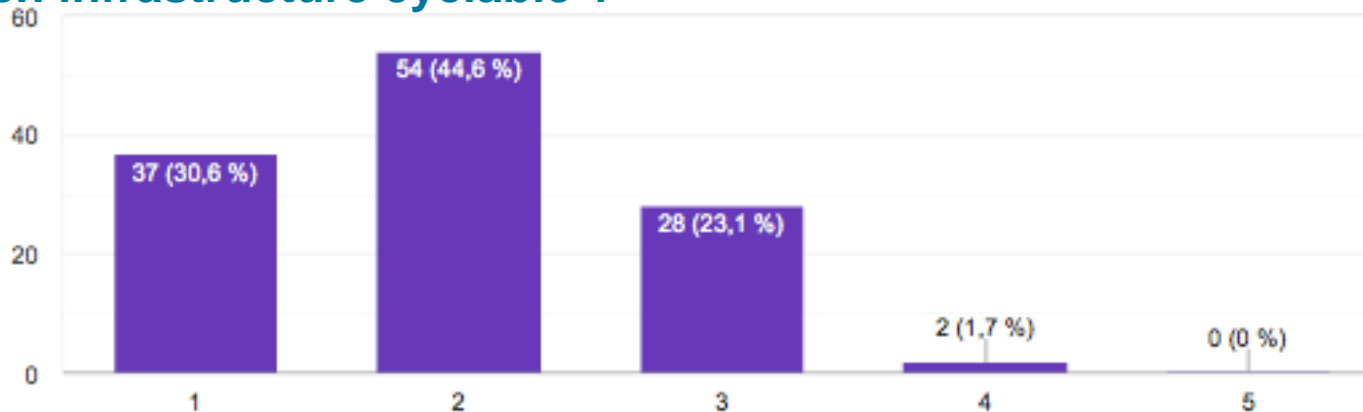
Pensez-vous que le secteur Sud-Est de l'aire toulousaine soit suffisamment équipé en infrastructure cyclable ?

Sur une échelle de 1 à 5, veuillez noter l'utilité et la pertinence selon vous d'un REV sur ce secteur

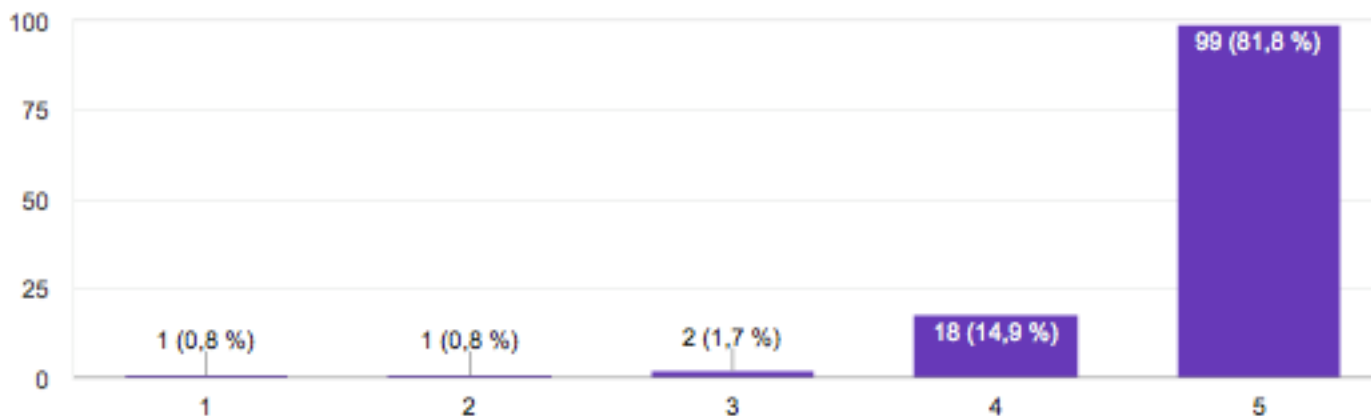


Avant de commencer...

Pensez-vous que le secteur Sud-Est de l'aire toulousaine soit suffisamment équipé en infrastructure cyclable ?



Sur une échelle de 1 à 5, veuillez noter l'utilité et la pertinence selon vous d'un REV sur ce secteur





Le Schéma directeur des REV et le Réseau Express Vélo

Présenté

par M. KLOTZ

Conseiller départemental, en charge de la politique cyclable du CD31

et M. FABRE

*Conseiller départemental, Vice-Président chargé du Logement, du
Développement Durable et du Plan Climat*

Objectif du REV : répondre aux enjeux de mobilité sur l'aire urbaine toulousaine



Proposer une solution de déplacements pour répondre à l'après Covid19

Limitier la saturation du réseau routier

Bénéfices pour les habitants (santé, revenus des ménages...)

Desservir les zones d'activités

Le Conseil départemental un acteur engagé

Favoriser le report modal et l'intermodalité

Offrir une alternative à la voiture et une offre de mobilité diversifiée et durable



Baisser les émissions nocives et améliorer la qualité de l'air

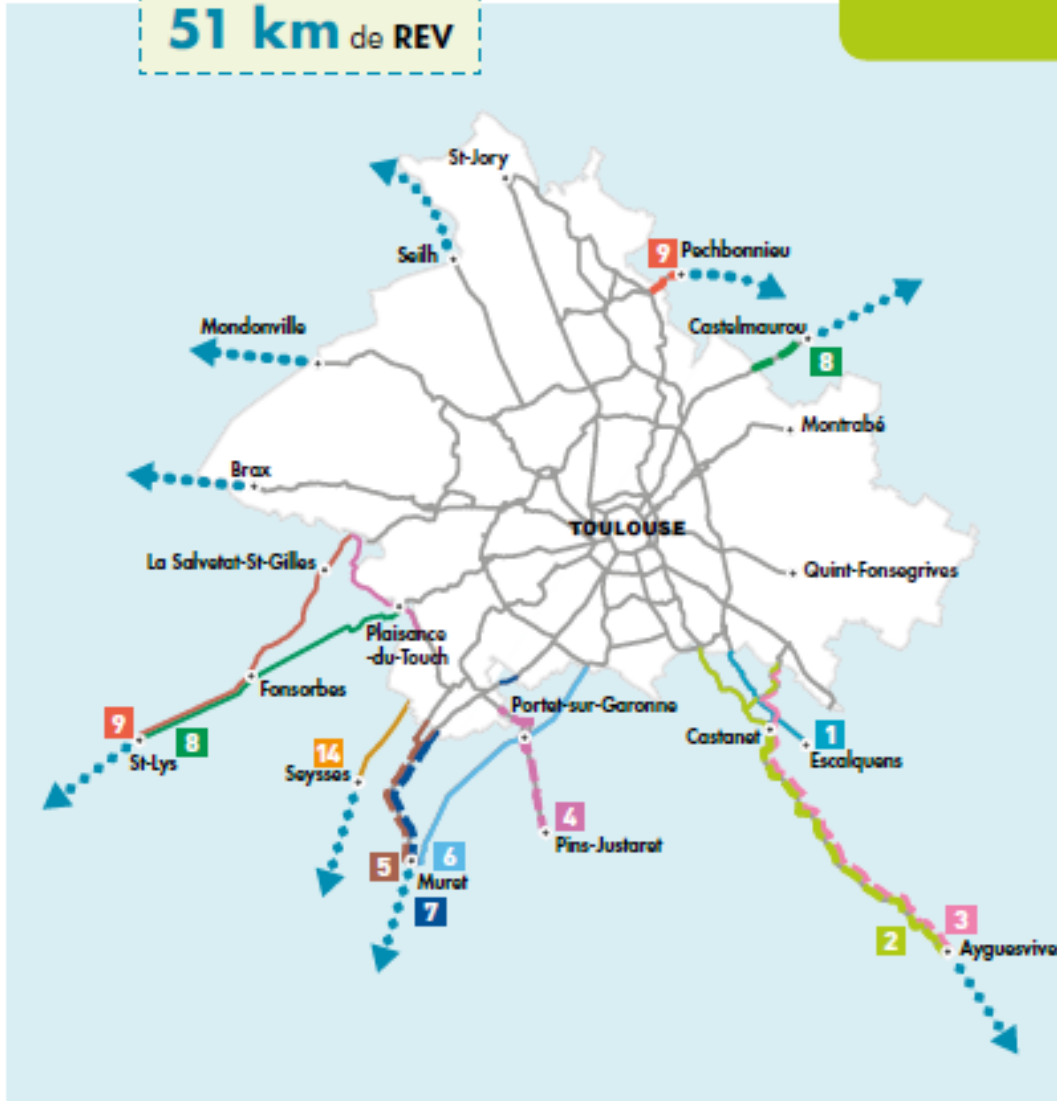
Le Réseau Express Vélo sous maîtrise d'ouvrage départementale

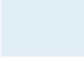



d'ici fin 2025

Création de
51 km de REV

Les projets de REV en Haute-Garonne



 Secteur sous maîtrise d'ouvrage
Conseil départemental

 Secteur sous maîtrise d'ouvrage
Toulouse Métropole

PROJETS DU RÉSEAU EXPRESS VÉLO

- 1** Escalquens/Labège/Seilh
- 2** Ayguesvives/Castanet-Ramonville/Saint Jory
- 3** Quint-Fonsegrives/Ayguevives
- 4** Pins-Justaret/Plaisance-du-Touch/Saint-Martin-du-Touch
- 5** Muret/St-Jory
- 6** Muret/Portet-sur-Garonne/Montrabé
- 7** St Jory/Muret
- 8** St Lys/Fonsorbes/Plaisance-du-Touch/Castelmaurou
- 9** St Lys/La Salvetat-Saint-Gilles/Pechbonnieu
- 14** Canal St Martory (Frouzins/Seysses)

PROGRAMME COMPLÉMENTAIRE
À L'ÉTUDE 2020-2021

— — — Étude de définition

PROGRAMME COMPLÉMENTAIRE
APRÈS 2025

...▶ Étude de définition





Le Réseau Express Vélo, c'est quoi ?

Assimilable à une « autoroute à vélos », le REV permet de répondre aux besoins de **déplacements longue distance** (jusqu' à 20km), en particulier pour les trajets domicile / travail.



*Exemple de Chronovélos
nouveau réseau cyclable structurant*



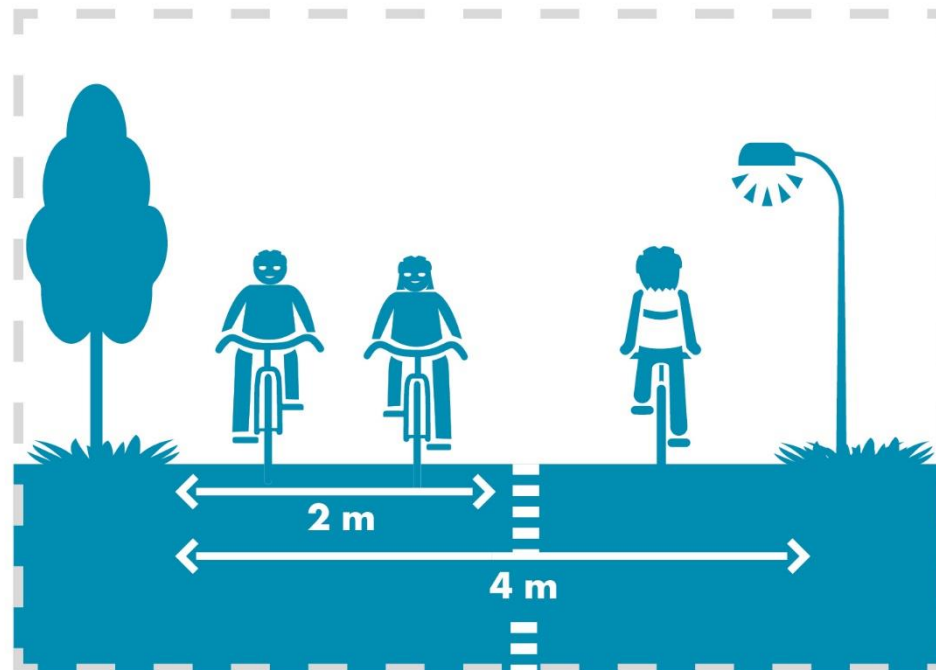
Exemple de Réseau Express Vélo



Le Réseau Express Vélo, c'est quoi ?

Le REV type est un itinéraire **à double sens**, de 3 à 4m de large, réservé aux **vélos**.

Il est **jalonné, continu, sécurisé, praticable toute l'année** et doté d'aménagements (éclairage, mobiliers, végétation).





Le Projet REV Labège / Escalquens

Présenté

par M. ECHE

Direction des routes du CD31

Directeur Adjoint Actions Territoriales Nord





- **Forte densité de population en constante augmentation**
- Pôle économique majeur de l'aire urbaine toulousaine sur le territoire du SICOVAL
- Augmentation significative des déplacements dans le secteur et **sur des réseaux déjà très sollicités (Echangeur du Palays, RD 916)**

Un secteur marqué par **un flux domicile-travail et des déplacements intra-territoire importants** :

- Des flux « radiaux » entre les pôles de Labège, Escalquens et Toulouse
- Et des flux transversaux entre les pôles résidentiels et économiques du SICOVAL

Ce secteur présente **un besoin d'interconnexion avec la commune de Toulouse et un besoin de transversalité sur l'ensemble du territoire du SICOVAL**



Objectif du futur REV Labège / Escalquens

De la Gare d'Escalquens aux portes de Toulouse



Objectif : Définir un projet technique qui corresponde aux caractéristiques d'un REV

Conditions de réussite : En correspondance avec les usages spécifiques de votre territoire



Etat d'avancement des études

Des premières consultations ont été menées :

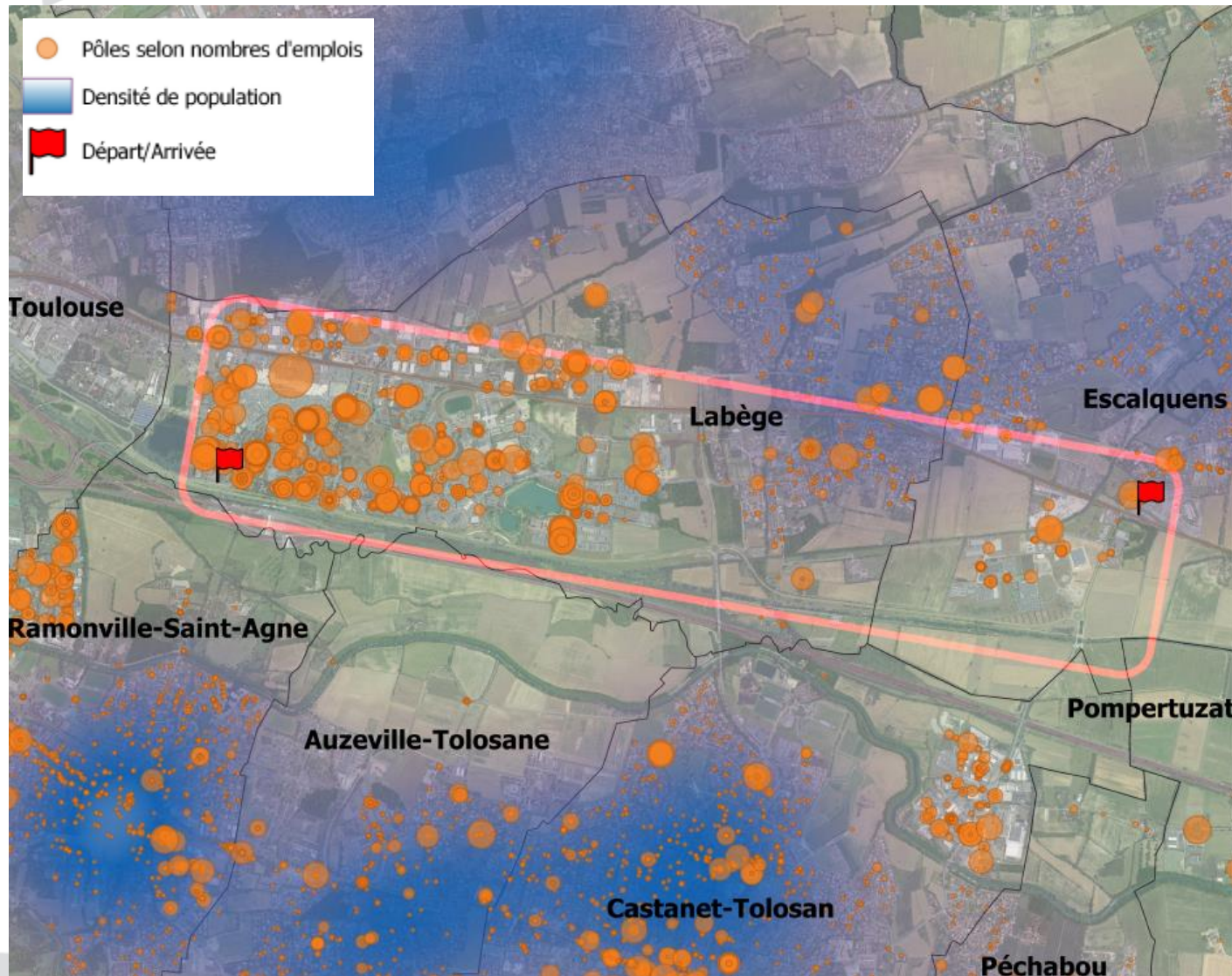
- Rencontres avec les institutions (commune de Labège, commune d'Escalquens, commune de Castanet-Tolosan, SICOVAL)
- Rencontres avec les associations (2P2R, CCSE, FFCT)

Bureau d'études sélectionné après appel d'offres : SCE

Démarrage des études d'avant projet, en lien avec le lancement de la réunion publique et des ateliers



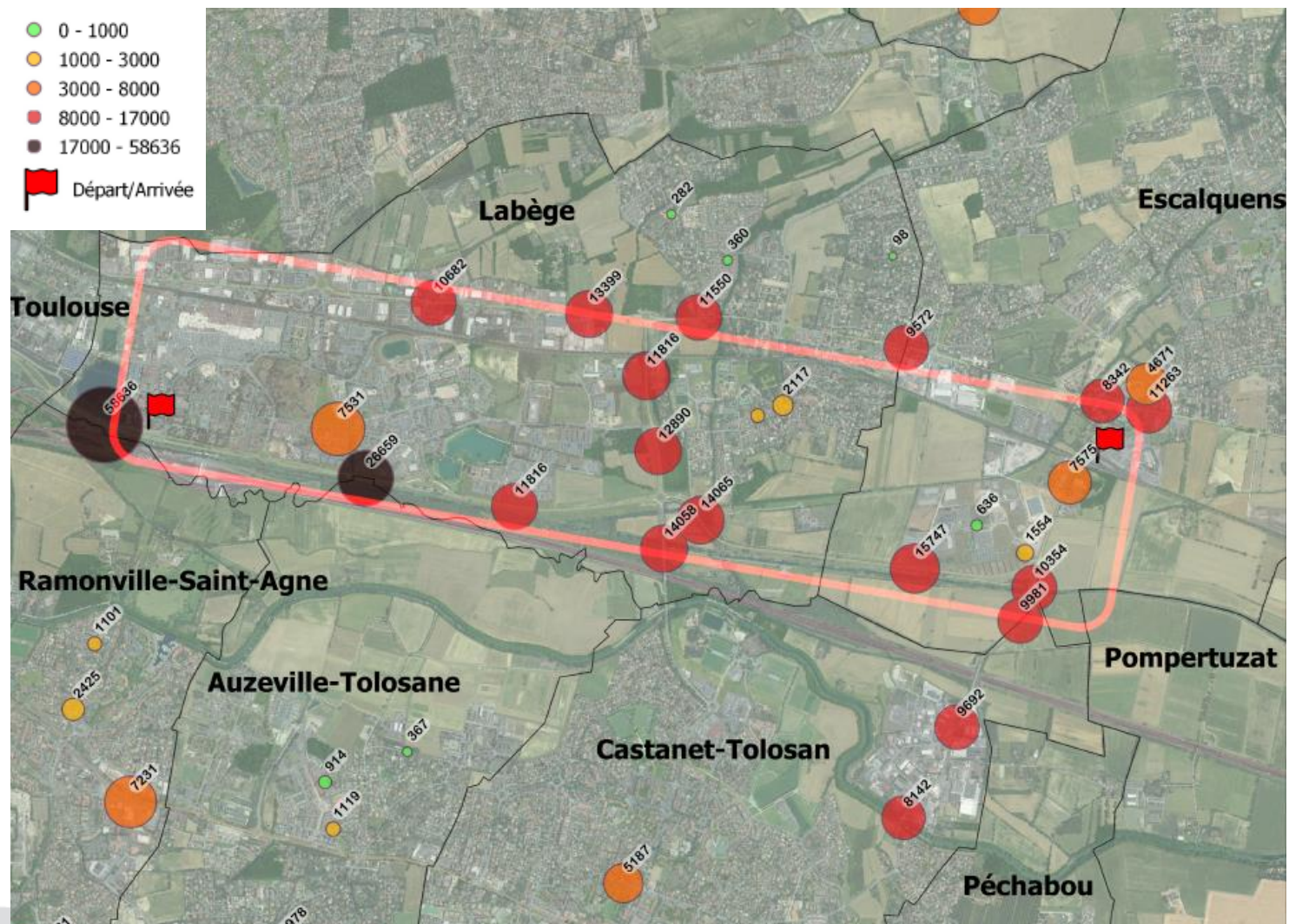
Secteur à très forte densité de population et de pôles économiques





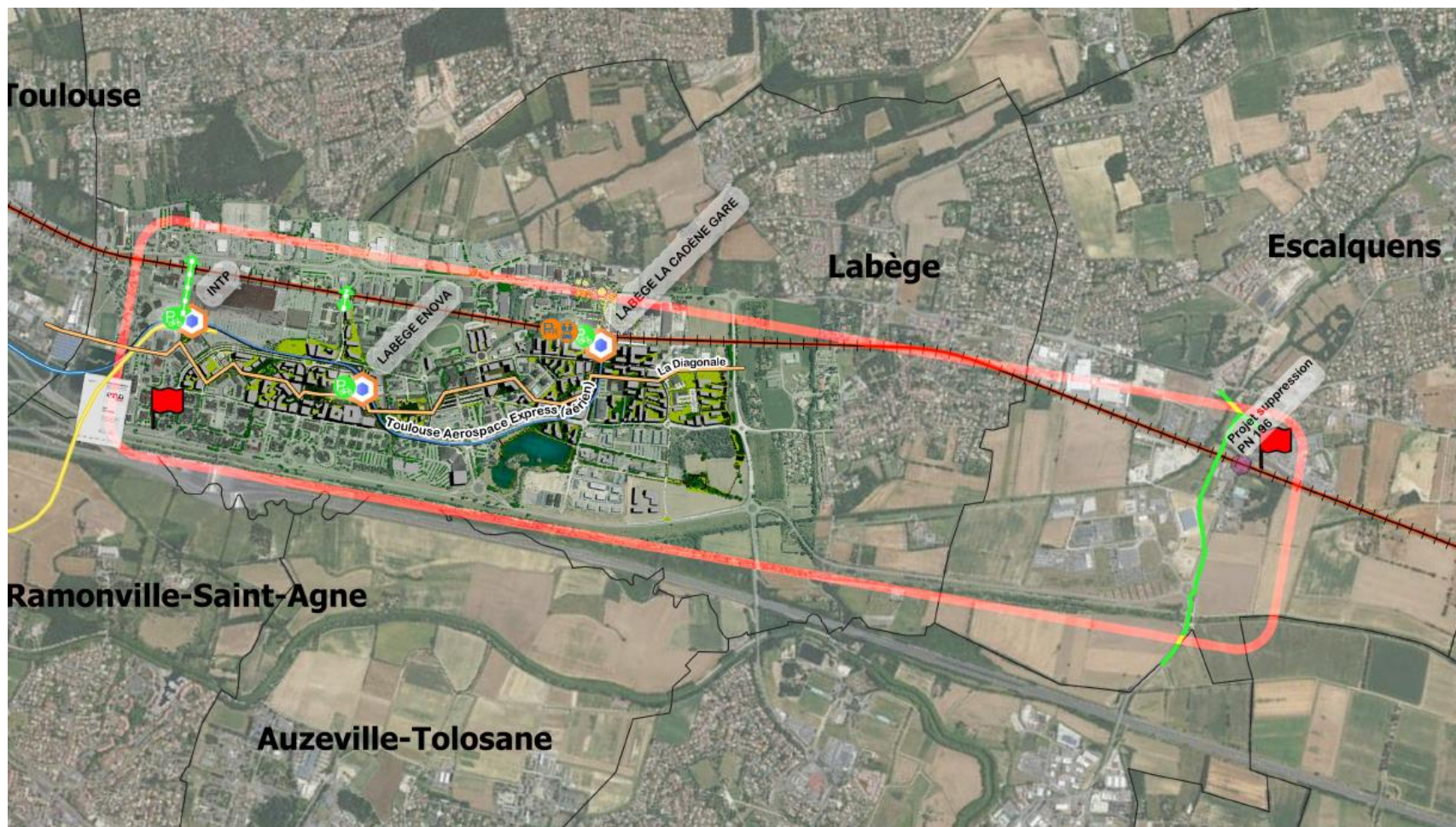
Un réseau de déplacements saturé sur ce territoire

Trafic moyen routier par jour : Comptages 2016 et 2018





Un territoire en pleine expansion dans un contexte contraint





Des modes doux existants et en cours de développement





Enjeu de ce REV : proposer une alternative pour se déplacer en 20 minutes

- Isochrone vélo sans AE* et sans REV
- Isochrone vélo sans AE* et avec REV
- Isochrone Vélo avec AE* et sans REV
- Isochrone Vélo avec AE* et avec REV
- Isochrone BUS

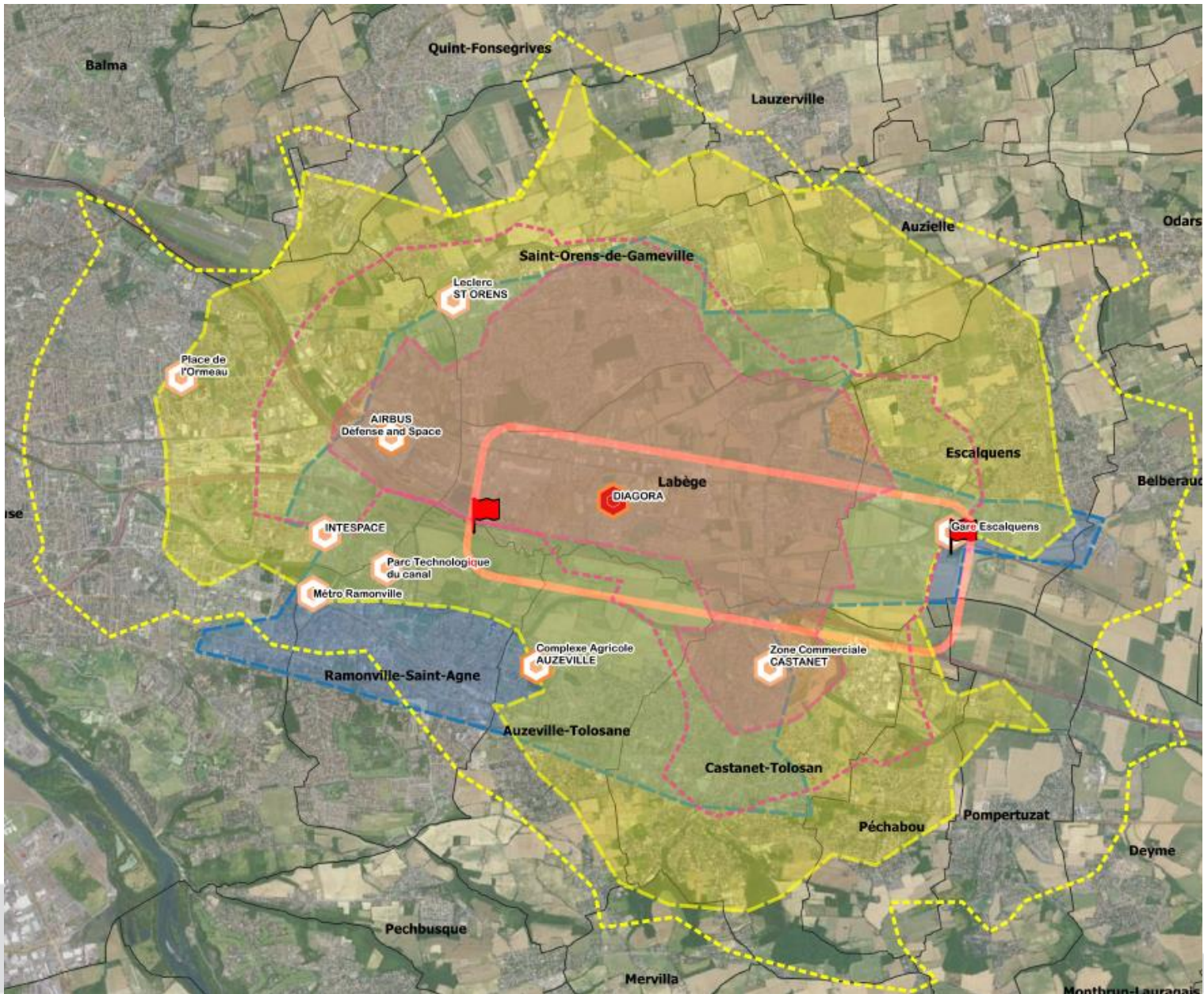
Points d'intérêt



Points d'intérêt



* AE : Assistance Electrique





Les critères d'analyse définis à ce stade

Présenté

par M. ECHE

*Direction des routes du CD31
Directeur Adjoint Actions Territoriales Nord*



Les critères d'analyse définis à ce stade



Les critères techniques du projet



Les critères environnementaux

2 grandes familles de critères
« historiques »

Un nouveau type de critères, à travailler avec vous



Les critères d'usage



Les critères techniques du projet

- Les **caractéristiques géométriques** (longueur totale, pentes, courbes)
- Les **ouvrages de franchissement**
- Le traitement des **intersections**
- Les **équipements de sécurité**
- La **connexion** avec les zones urbanisées
- Les **acquisitions foncières**
- Le **coût** des travaux



Les critères environnementaux

- L'impact sur les **milieux naturels** (faune, flore)
- L'impact sur les **milieux humides** (cours d'eau, zones inondables, nappe phréatique, zones humides)
- L'insertion paysagère
- L'insertion architecturale
- La **consommation d'espaces agricoles**
- Les **nuisances sonores**
- La **pollution de l'air**



Les critères à travailler avec vous

Les critères d'usage

- La **continuité** du parcours
- La **sécurité** des cyclistes
- La **lisibilité** du tracé
- Le **confort** d'utilisation
- La **connexion** / desserte avec les pôles

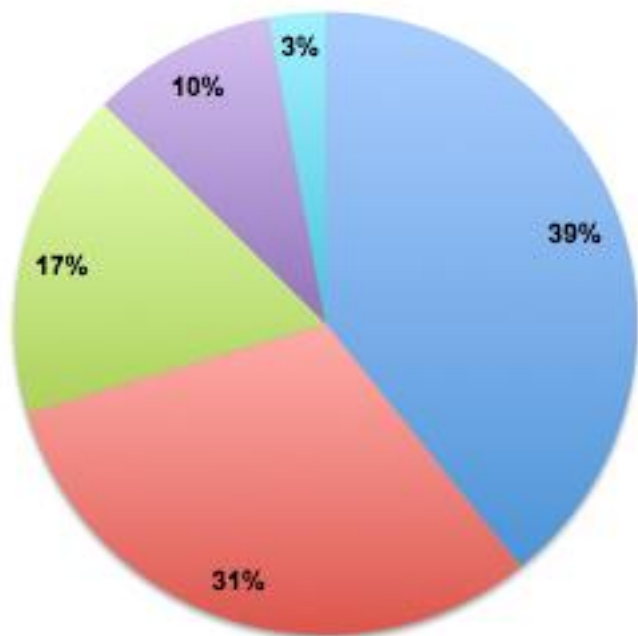


A vos tables !



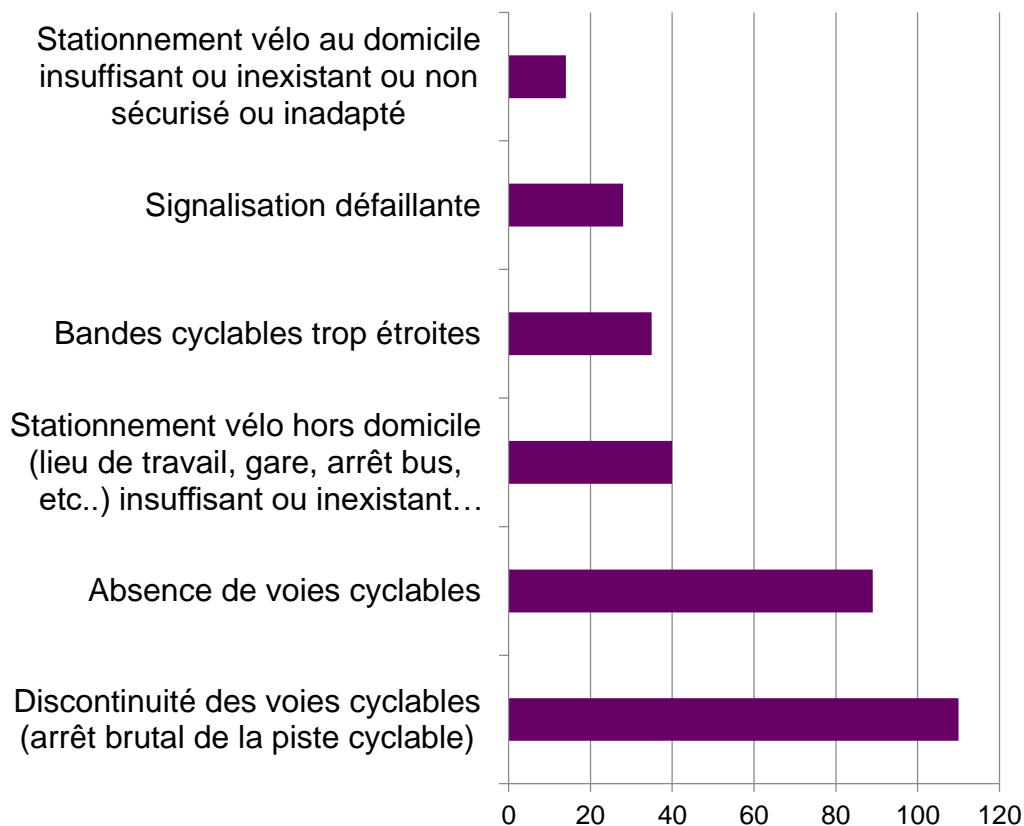
Quelques retours du questionnaire

Vos usages du vélo



- Domicile – travail
- Loisirs, balade
- Déplacement utilitaire (pour aller en courses, voir des amis, assister à des réunions, etc..)
- Sportif
- Vélo électrique

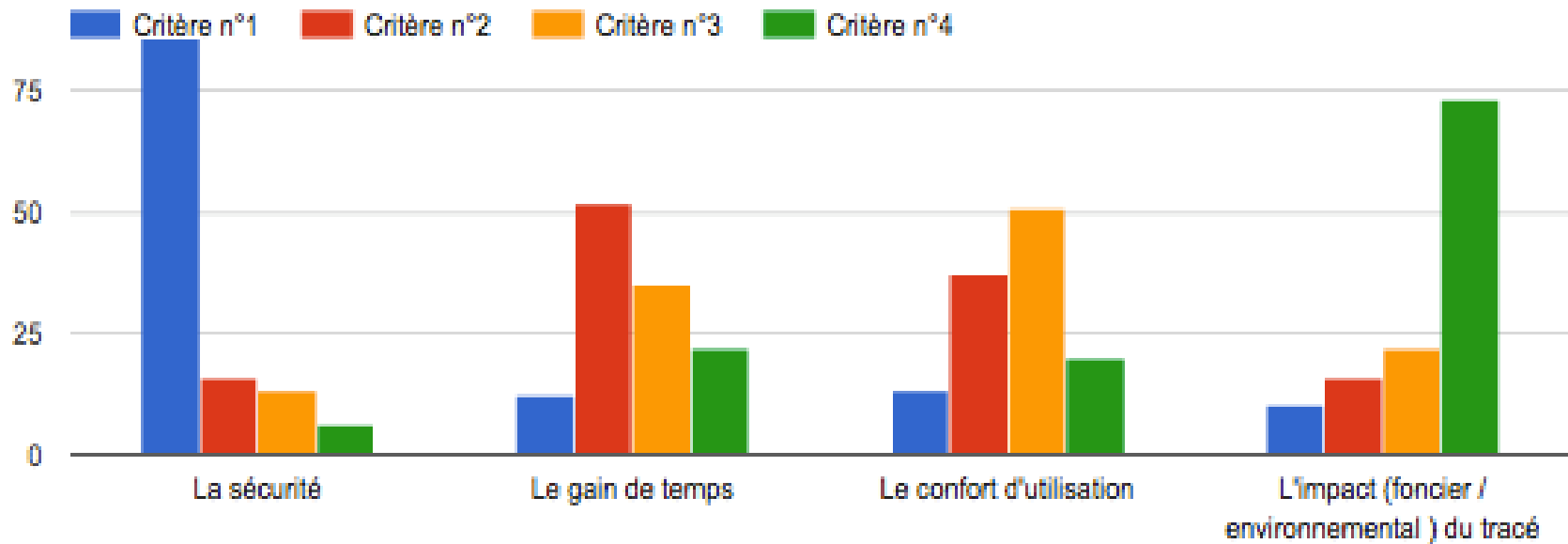
Les principales difficultés de déplacement à vélo sur le secteur





Quelques retours du questionnaire

De premiers retours sur les critères d'usage





Temps de contributions par table

A chacune des tables

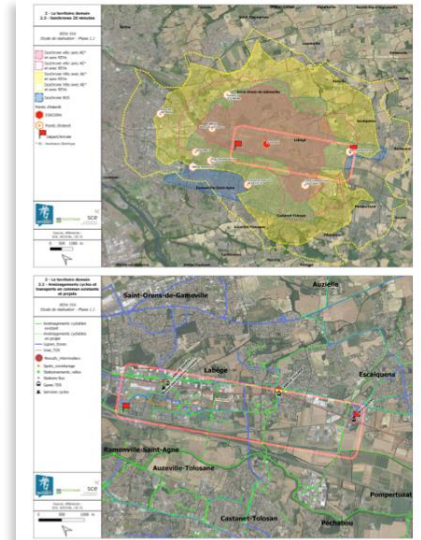
Vous avez à votre disposition :

• **Deux cartes** du secteur (isochrones et réseaux TC et vélo)

• **Un support de travail individuel** sur les critères « historiques »

• **Deux supports collectifs**

- Un support « convergence » pour additionner les retours de chacun sur les critères « historiques »
- Un support « critère d'usage » pour réagir aux critères identifiés et proposer les vôtres



1 Support de travail individuel

Critères	Sélection	Expliquez pourquoi ce critère est important selon vous ? précisez et précisez le si besoin.
Les critères techniques du projet		
Les caractéristiques géométriques (longueur totale, pentes, courbes)		
Les ouvrages de franchissement		
Le traitement des intersections		
Les équipements de sécurité		
La connexion avec les zones urbaines		
Les acquisitions foncières		
Le coût des travaux		
Questionnement et/ou remarques concernant cette catégorie de critères:		

2 Support de « convergence »

Critères	Sélection	Précisez et qualifiez collectivement ce critère (description, objectifs...)
Les critères techniques du projet		
Les caractéristiques géométriques (longueur totale, pentes, courbes)		
Les ouvrages de franchissement		
Le traitement des intersections		
Les équipements de sécurité		
La connexion avec les zones urbaines		
Les acquisitions foncières		
Le coût des travaux		
Questionnement / compléments / remarques collectives :		
Les impacts environnementaux		
L'impact sur les milieux naturels (faune, flore)		
L'impact sur les milieux humides (zones d'eau, zones inondables, nappe phréatique, zones humides)		
L'insertion paysagère		
L'insertion architecturale		
La consommation d'espaces agricoles		
Les nuisances sonores		
La pollution de l'air		
Questionnement / compléments / remarques collectives :		

3 Support « critères d'usage »

Critères	Sélection	Précisez et qualifiez collectivement ce critère (description, objectifs...)
Les critères d'usages identifiés à ce stade		
La continuité du parcours		
La sécurité des cyclistes		
La fluidité du tracé		
Le confort d'utilisation		
La connexion / desserte avec les autres modes de transports en commun		
Questionnement / compléments / remarques collectives :		
Proposez vos critères d'usages		
Intitulé et description	Précisions : pourquoi ce critère selon vous ?	



Temps de contributions par table



Prenez 5 minutes pour vous présenter et désigner un « **capitaine de table** »



Etape 1 Prenez le temps d'observer les cartes, de poser vos questions, et de compléter des éléments de diagnostic. Validez les collectivement (20 min).



Etape 2 En individuel, sélectionnez les 4 critères prioritaires selon vous sur le support de travail individuel (n° 1) (10 min).



Etape 3 En collectif, partager les critères sélectionnés par chacun. **Seul le capitaine de table collecte les votes sur le support de convergence** (n° 2) (10 min)



Etape 4 En collectif, classez les 5 critères d'usage identifiés par ordre d'importance selon vous. Qualifiez et précisez ces critères; puis proposez si vous le souhaitez des critères d'usage complémentaires.
Le capitaine de table prend les notes sur le support de travail (n° 3) (20 min)



Conclusion commune

- **L'ensemble des contributions de ce soir vous sera restitué dans un compte-rendu complet :**
 - *Ces contributions permettront d'alimenter les études et les ateliers*
- **3 ateliers de travail à venir d'ici la fin de l'année, dates proposées :**
 - **Jeudi 17 septembre 2020**
 - **Jeudi 8 Octobre 2020**
 - **Jeudi 5 Novembre 2020**
 - *Merci de vous inscrire sur le questionnaire à votre disposition*
- **Une réunion publique de restitution :**
 - *Prévue fin 2020 ou début 2021*
- **Une question pour conclure :**
 - *Indiquez nous, par table, une donnée importante à creuser selon vous dans le cadre des études et/ou des ateliers*



Merci !