

## L'ACTION SOCIALE 1 400 PROFESSIONNELS À VOS CÔTÉS

plus  
proches  
de vous.



Face aux difficultés économiques et sociales que vous pouvez rencontrer, les équipes des solidarités du Conseil départemental sont là pour vous accompagner grâce à son réseau de 30 Maisons des solidarités et 60 annexes partout en Haute-Garonne ainsi qu'à sa plate-forme numérique Haute-Garonne Solidarités.

Ouvertes à toutes et à tous, les Maisons des solidarités sont composées d'équipes pluridisciplinaires (médecins, agents d'accueil, assistants sociaux ...) qui vous accueillent gratuitement pour échanger avec vous afin de répondre au mieux aux problématiques sociales et médico-sociales liées à la vie quotidienne. En parallèle, la plate-forme numérique Haute-Garonne solidarités est un service d'écoute qui informe et oriente celles et ceux qui effectuent leurs premières démarches pour des aides.

Avec ce service public de proximité, le Conseil départemental favorise l'accès aux droits et propose, sur tout le territoire haut-garonnais, une réponse sociale au plus près des habitant-e-s.

**Georges Méric**

Président du Conseil départemental  
de la Haute-Garonne



L'action sociale de proximité est une des principales compétences du Conseil départemental : ce sont 1 400 professionnel-le-s qui agissent au quotidien pour vous et avec vous, en proposant un accompagnement individualisé prenant en compte vos besoins et vos difficultés.

N'hésitez pas à les contacter.

**Arnaud Simion**

Vice-président, Action sociale  
de proximité, Maisons des solidarités, Insertion

### Les Maisons des solidarités, près de chez vous

Les équipes pluridisciplinaires (médecins, infirmiers, puéricultrices, assistants sociaux, agents d'accueil, etc.) assurent des missions sociales et médico-sociales.

Votre commune est rattachée à une MDS, qui est votre interlocuteur pour toute question liée à votre vie quotidienne : situation de précarité, aide pour le maintien de l'autonomie des personnes âgées, accompagnement des personnes en situation de handicap, difficultés familiales ou éducatives...

Les MDS assurent aussi une mission de protection maternelle et infantile (PMI) pour les femmes enceintes, les parents et les enfants jusqu'à 6 ans : suivi médical, soutien des parents dans leur fonction éducative...

### Haute-Garonne solidarités, l'information sociale en ligne

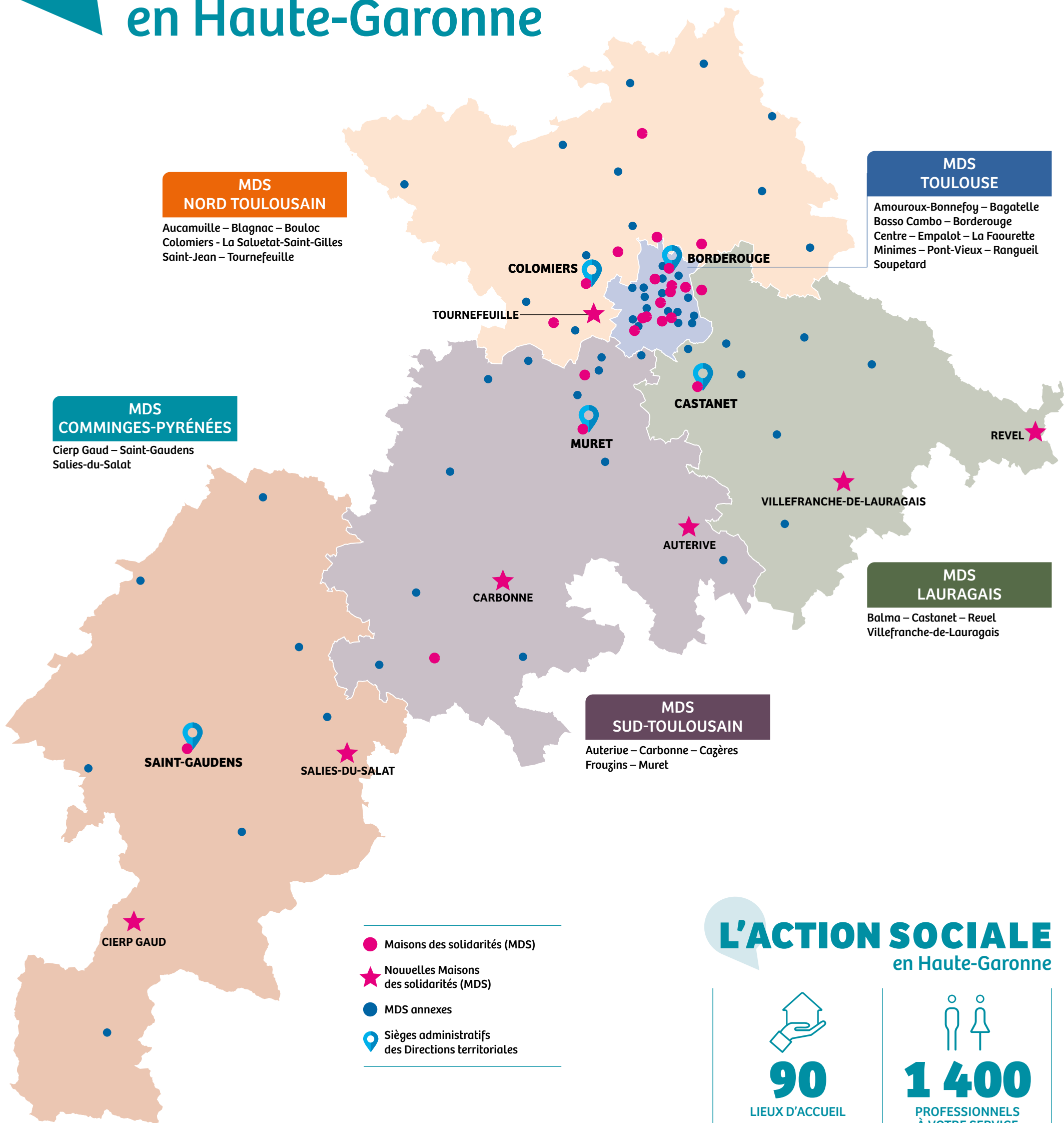
La plateforme Haute-Garonne solidarités accueille, écoute et oriente les personnes qui ne sont pas accompagnées par les Maisons des solidarités. Elle favorise l'accès aux droits et apporte un premier niveau de réponse.

Mail  
**solidarites@cd31.fr**

Tél.  
**05 34 33 47 47**

du lundi, mercredi, jeudi et vendredi de 8h30 à 17h  
et le mardi de 13h à 17h

# Les MAISONS des SOLIDARITÉS en Haute-Garonne



## L'ACTION SOCIALE en Haute-Garonne

  
**90**  
 LIEUX D'ACCUEIL  
 DONT **30** MDS

  
**1 400**  
 PROFESSIONNELS  
 À VOTRE SERVICE

**30 MAISONS DES SOLIDARITÉS**  
 près de chez vous !  
 localisez la vôtre sur :  
[mds.haute-garonne.fr](https://mds.haute-garonne.fr)

**L'INFORMATION SOCIALE EN LIGNE**  
 avec Haute-Garonne Solidarités :  
[solidarites@cd31.fr](mailto:solidarites@cd31.fr)

