

Connectez-vous au portail

1

Saisissez l'URL suivante dans votre navigateur

<https://partenaires.haute-garonne.fr/>

Renseignez votre mail et votre mot de passe

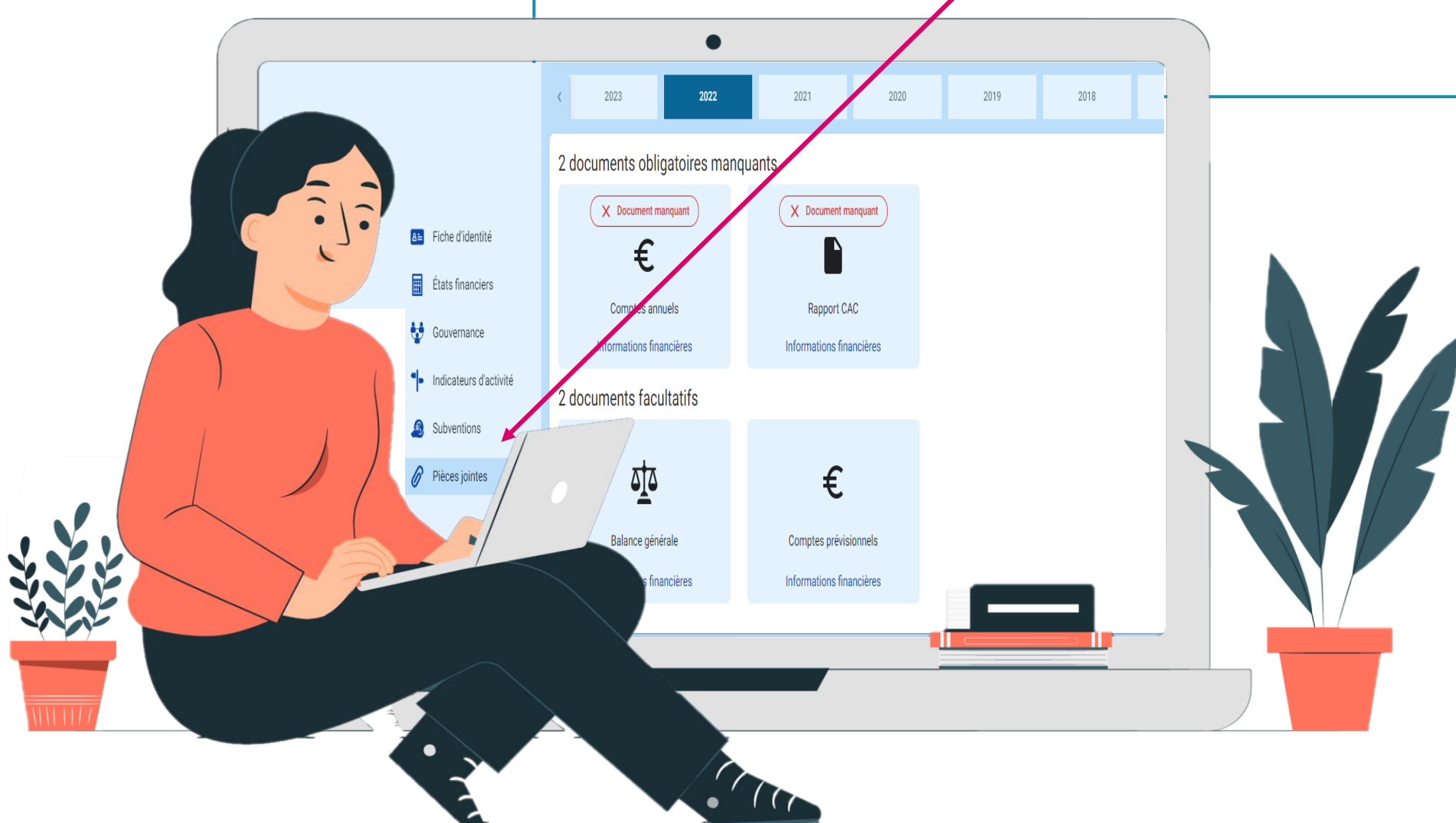
Puis saisissez le code de vérification reçu par mail



2

Accédez au porte-documents

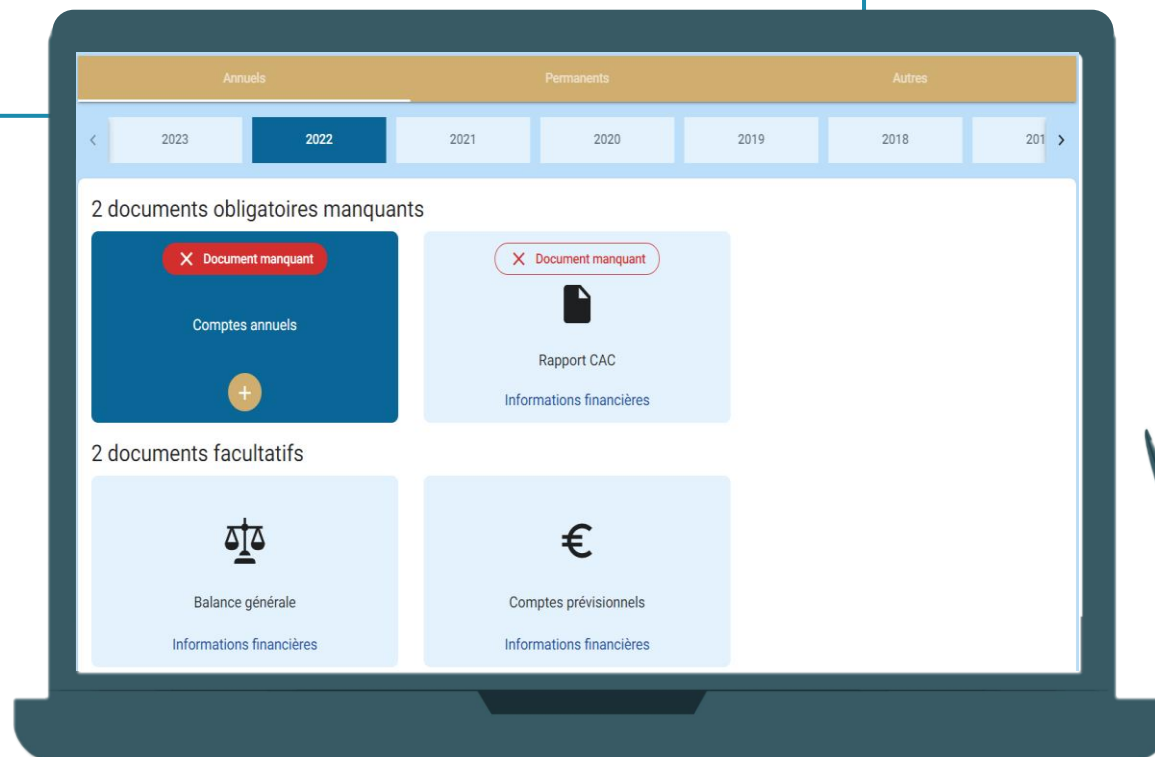
En cliquant sur « Pièces-jointes » à gauche de votre écran



Importez votre document

3

1. Allez dans l'onglet concerné (Annuels, permanents ou autres)
2. Allez dans l'exercice comptable concerné
3. Cliquez ensuite sur **+**



4

Remplissez le formulaire

1. Cliquez sur **+** pour télécharger votre document
2. Sélectionnez le type de document
3. Nommez la pièce en y mentionnant sa date de validité
4. Indiquez la date de validité/signature de la pièce
5. Cliquez sur **Téléverser le document** pour enregistrer l'ajout

Ajouter un document

Type de document
Balance générale

Nom de la pièce jointe

Date de la création de la pièce jointe

Année concernée
2022

Fermer Téléverser le document

Le document **est importé** !

Une question ? Besoin d'aide ?

Appelez-nous au
05 34 33 17 17

Ou écrivez-nous à

Haute-Garonne.Partenaires@cd31.fr

